



Rozvodnicové a rozváděčové skříně

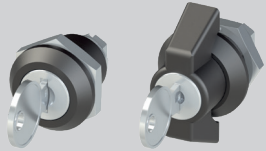
PŘEHLED PROVEDENÍ



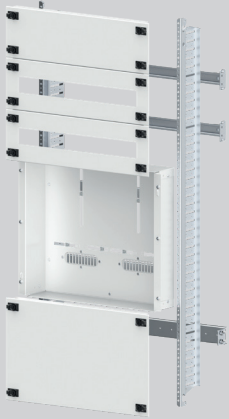
Typ	RZE-Z	RZE-N	RZE-Z-...-E130S
Provedení	oceloplechové	oceloplechové	oceloplechové s požární odolností
Instalace	zapuštěná	nástěnná	zapuštěná
Krytí	IP43	IP43	IP54
Požární odolnost, kouřotěsnost	–	–	E130S
Jmenovité hodnoty použitých přístrojů	max. 400 A, AC 230/400 V	max. 400 A, AC 230/400 V	max. 400 A, AC 230/400 V
Třída ochrany	I	I	I

Parametry po doplnění modulárního systému			
Celkový počet modulů	69 ÷ 715	69 ÷ 715	69 ÷ 715
Celkový počet elektroměrových míst	2 ÷ 15	2 ÷ 15	2 ÷ 15

Příslušenství

Zámky  různé varianty vložek zámků

Modulární systém

Modulární systém  pro upevnění přístrojů, elektroměrů a zakrytí rozváděče po otevření dveří

POPIS

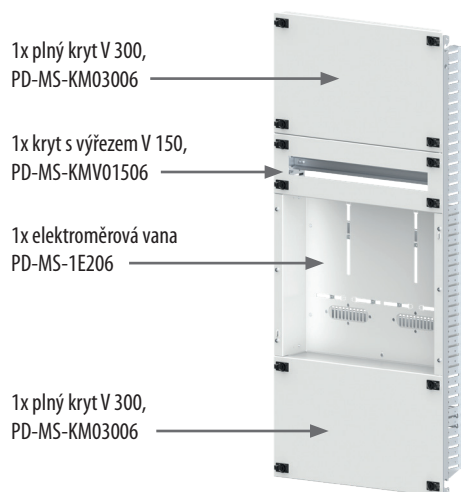
Tři provedení skříní v bílé barvě

- Kompletně nahrazují původní skříně:
 - RZE-Z... skříně DZ43-...
 - RZE-N... skříně DN43-...
 - RZE-Z...-EI30S skříně DZ54.
- Skříně jsou opatřeny práškovou epoxy-polyuretanovou barvou v bílém odstínu RAL9016.
- Bílá barva skříně lépe splývá s okolím v běžném interiéru.



Modulární systém k osazení přístrojů

- Stejný pro všechna 3 provedení skříní dané velikosti.
- Samonosný - osazení přístroji je možné mimo skříní.
- Montáž přístrojů probíhá na pracovním stole.
- Do skříně se vkládá sestavený a osazený.
- Dodává se samostatně jako příslušenství.



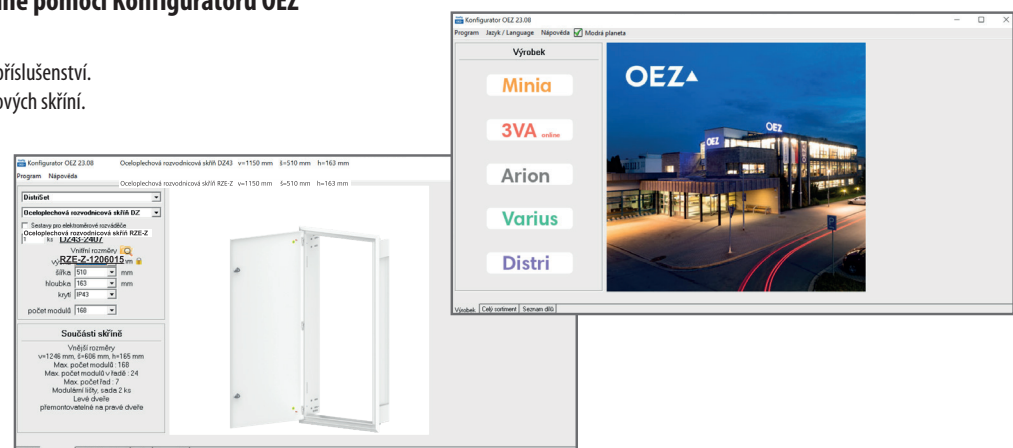
Nasazení modulárního systému do skříně



RZE-Z-1206015

Konfigurace rozvodnicové skříně pomocí Konfigurátoru OEZ

- Snadný výběr skříně.
- Intuitivní postup výběru veškerého příslušenství.
- Předdefinované sestavy elektroměrových skříní.



Možnost osazení širokého sortimentu přístrojů

- Skříně jsou připraveny pro snadnou montáž:
 - modulárních přístrojů
 - kompaktních jističů 3VA
 - pojistkových řadových odpínačů 3NP1
 - ostatních přístrojů s jinou montážní hloubkou.
- Instalace všech přístrojů je možná pomocí modulárního systému:
 - je složen z několika dílů dodávaných jako samostatné příslušenství
 - lze namontovat do skříní v několika hloubkách pro požadovanou vzdálenost čelních krytů od dveří.

Skříň RZE-Z... osazená přístroji Minia



Skříň RZE-N... osazená přístroji 3VA a Minia



Skříň RZE-Z...-EI30S osazená přístroji 3VA, 3NP1 a Minia



Elektroměrové rozváděče

- Modulární systém připraven i pro sestavení elektroměrových rozváděčů.
- Pro fakturační měření 2 ÷ 15 elektroměrů.
- Pro informativní měření 2 až 20 elektroměrů.

Modulární systém sestaven pro 6 elektroměrů
(3 elektroměry ve 2 řadách)



Modulární systém sestaven pro 6 elektroměrů
(2 elektroměry ve 3 řadách)



Modulární systém sestaven pro 15 elektroměrů
(5 elektroměrů ve 3 řadách)



Modulární systém

- Shodný pro zapuštěné skříně, nástěnné i zapuštěné s požární odolností:
 - variabilní modulární systém, který tvoří:
 - modulární lišty
 - držáky modulárních lišt
 - čelní kryty
 - DIN lišty
 - přístrojové lišty
 - elektroměrové vany.
- Modulární systém lze namontovat do skříní v několika hloubkách tak, aby bylo dosaženo požadované hloubky ve skříní.

Modulární lišty

- Pozinkovaný ocelový plech tloušťky 2 mm.
- Vyšší podélné ohyby pro celkové zpevnění.
- Pro upevnění modulárních lišt do skříně RZE je určena sada držáků PD-MS-D-RZE.

Čelní kryty

- S výřezem 45 mm výšky 150 nebo 200 mm.
- Bez výřezu výšky 50 až 600 mm.
- Upevnění na modulární lišty rychlouzávěry.
- Uzavření pootočením o 90°.
- Možnost zaplombování.
- Madlo pro manipulaci s krytem.
- Materiál: plast tloušťky 2,5 mm.
- Dovolí snadno vyříznout otvor např. pro jisticí přístroj v neměřené části elektroměrového rozváděče.

Elektroměrové vany

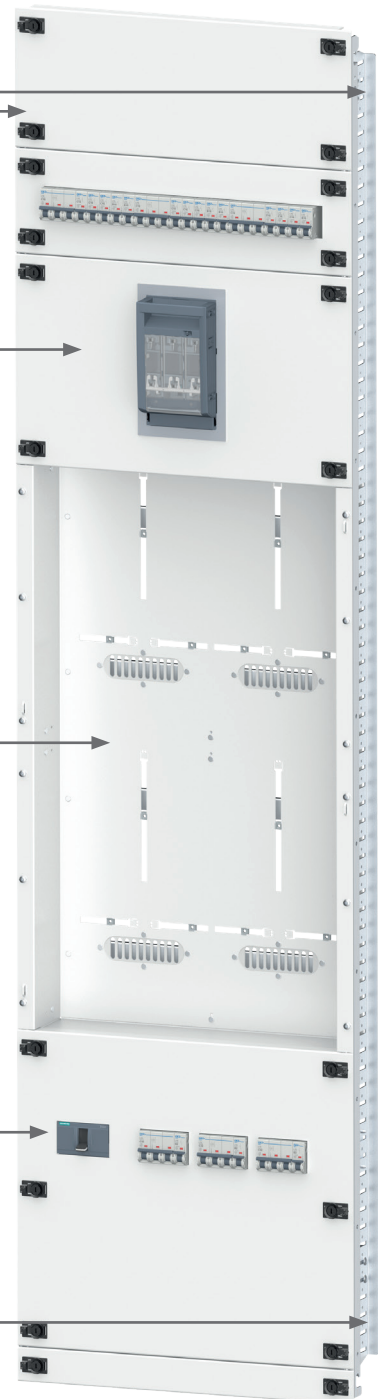
- Montáž na celou šířku skříně.
- Pro 2 až 5 elektroměrů vedle sebe.
- 1 až 3 řady nad sebou pro fakturační měření (2 ÷ 15).
- 4 řady nad sebou pro informativní měření (20).
- Pozinkovaný plech tloušťky 1 mm.
- Výztuha vany.
- Kabelové průchodky pro přívody elektroměrů i HDO.
- Zadní bezpečnostní dorazy.
- Plombovací místa proti odejmutí vany.

DIN lišty

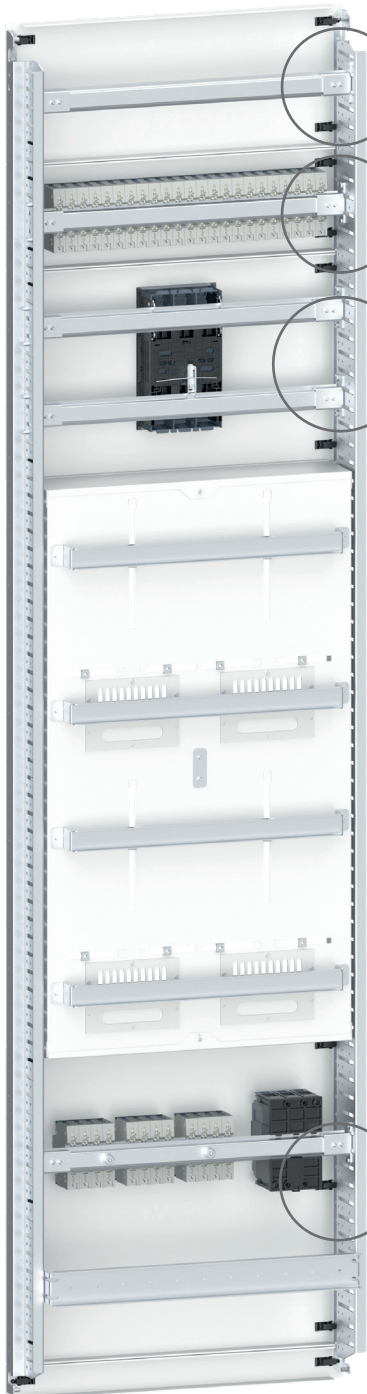
- Výška 35 mm.
- Hloubka 15 mm.

Přístrojové lišty

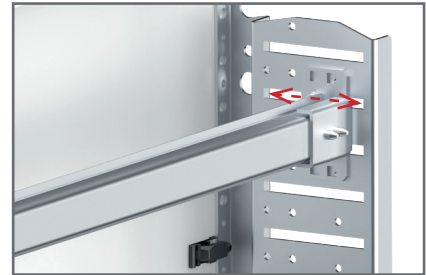
- Výška 50, 100, 130 nebo 200 mm pro:
 - kompaktní přístroje 3VA ... montáž na 1 nebo 2 přístrojové lišty podle výšky přístroje
 - pojistkové řadové odpínače 3NP1 do 400 A
 - jiné přístroje s montážní hloubkou od 46 do 120 mm.



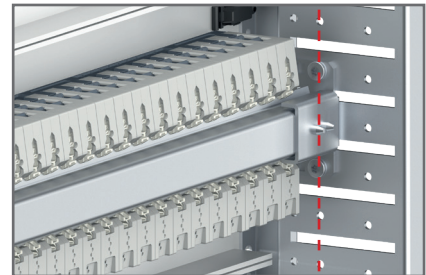
Možnosti umístění DIN lišt v modulárním systému
(zadní pohled)



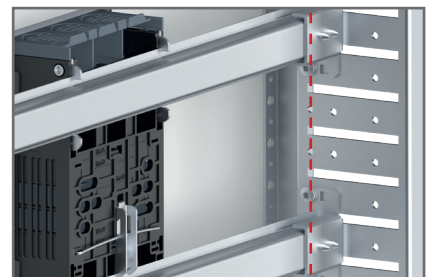
■ Variabilní umístění DIN lišty pro přístroje s montážní hloubkou 41 až 97 mm (vzdálenost mezi krytem a DIN lištou).



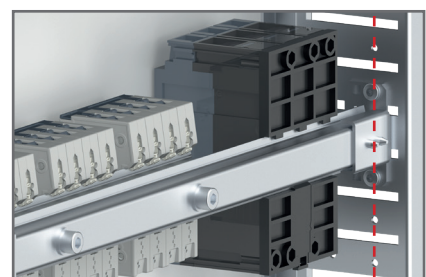
■ Umístění DIN lišty pro modulární přístroje (ve středních otvorech).



■ Umístění 1 nebo 2 DIN lišt pro pojistkové řadové odpínače 3NP1 velikostí 000, 00 a 1 (v předních otvorech).



■ Umístění DIN lišty pro kompaktní jističe 3VA11 do 160 A (v zadních otvorech).



Podrobnější informace na straně C30.

OCELOPLECHOVÉ SKŘÍŇĚ RZE

Obsah balení

Zapuštěné skříně RZE-Z

Dveře

- Materiál ocelový plech tloušťky 1,5 mm.
- Levé, snadno přemontovatelné na pravé.
- Ochranné svorky pro připojení ochranného vodiče.
- Otevření dveří 120°.
- Dvoukřídlé dveře od vnitřní šířky 910 mm.

Uzavírání

- Jazýčkový uzávěr 1x ve skříních výšky 600 mm a 800 mm.
- Jazýčkový uzávěr 2x ve skříních výšky 1 200 mm a 1 600 mm.
- Tříbodový rozvorový uzávěr ve skříních výšky 2 000 mm.



Skelet

- Svařený z ocelového plechu tloušťky 1,3 mm.
- Ochranné svorky pro připojení ochranného vodiče a dveří.
- Připravený pro montáž modulárního systému.
- Skříně jsou dodávány bez zadního krytu. Niku doporučujeme stavebně zapravit např. štukem, lepidlem, barvou,.. aby bylo zamezeno pronikání prachu ze zdiva do přístrojů v rozváděči.

Klíč

- Vnitřní čtyřhran 6x6 mm.



Nástěnné skříně RZE-N

Dveře

- Materiál ocelový plech tloušťky 1,5 mm.
- Levé, snadno přemontovatelné na pravé.
- Ochranné svorky pro připojení ochranného vodiče.
- Otevření dveří 120°.
- Dvoukřídlé dveře od vnitřní šířky 910 mm.

Uzavírání

- Jazýčkový uzávěr 1x ve skříních výšky 600 mm a 800 mm.
- Jazýčkový uzávěr 2x ve skříních výšky 1 200 mm a 1 600 mm.
- Tříbodový rozvorový uzávěr ve skříních výšky 2 000 mm.

Přídavné kryty

- Horní, dolní a 2 boční.



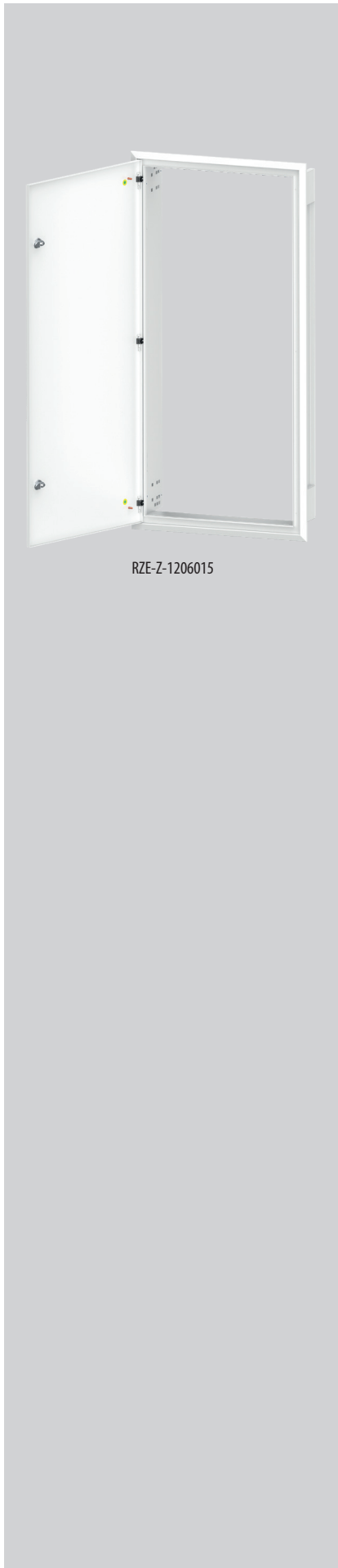
Skelet

- Svařený z ocelového plechu tloušťky 1,5 mm.
- Ochranné svorky pro připojení ochranného vodiče a dveří.
- Připravený pro montáž modulárního systému.

Klíč

- Vnitřní čtyřhran 6x6 mm.





RZE-Z-1206015

Zapuštěné a nástěnné skříně

- Pro domovní, bytové, elektroměrové rozváděče a podobné aplikace.
- Vhodné pro osazení přístroji Minia, 3VA, Varius.
- Vložku zámku tvoří vnitřní čtyřhran 6 x 6 mm.
- Skříně jsou dodávány bez zadního krytu. Niku doporučujeme stavebně zapravit např. štukem, lepidlem, barvou,... aby bylo zamezeno pronikání prachu ze zdíva do přístrojů v rozváděči.

Zapuštěné skříně RZE-Z... výběr podle počtu modulů

max. počet	Moduly		Typ	Objednací kód	Vnitřní rozměry skeletu		Hmotnost [kg]	Balení [ks]
	v řadě	počet řad *			výška [mm]	šířka [mm]		
69		3	RZE-Z-0606015	OEZ:47753	550		14,70	1
115		5	RZE-Z-0806015	OEZ:47754	750		18,20	1
161	23	7	RZE-Z-1206015	OEZ:47755	1150	510	24,20	1
230		10	RZE-Z-1606015	OEZ:47756	1550		31,30	1
299		13	RZE-Z-2006015	OEZ:47757	1950		37,30	1
170		5	RZE-Z-0808015	OEZ:47758	750		21,20	1
238	34	7	RZE-Z-1208015	OEZ:47759	1150	710	29,20	1
340		10	RZE-Z-1608015	OEZ:47760	1550		37,30	1
442		13	RZE-Z-2008015	OEZ:47761	1950		44,30	1
440	44	10	RZE-Z-1610015	OEZ:47762	1550	910	42,30	1
572		13	RZE-Z-2010015	OEZ:47763	1950		51,30	1
550	55	10	RZE-Z-1612015	OEZ:47764	1550	1110	48,30	1
715		13	RZE-Z-2012015	OEZ:47765	1950		58,30	1

1 modul = 18 mm

* Výška řady (výška krytu pro modulární přístroje s výřezem) = 150 mm

Zapuštěné skříně RZE-Z... výběr podle počtu elektroměrů

max. počet	Elektroměry		Typ	Objednací kód	Vnitřní rozměry skeletu		Hmotnost [kg]	Balení [ks]
	v řadě	počet řad			výška [mm]	šířka [mm]		
2		1	RZE-Z-0606015	OEZ:47753	550		14,70	1
2		1	RZE-Z-0806015	OEZ:47754	750		18,20	1
4	2	2	RZE-Z-1206015	OEZ:47755	1150	510	24,20	1
6		3	RZE-Z-1606015	OEZ:47756	1550		31,30	1
6 (8*)		3 (4*)	RZE-Z-2006015	OEZ:47757	1950		37,30	1
3		1	RZE-Z-0808015	OEZ:47758	750		21,20	1
6	3	2	RZE-Z-1208015	OEZ:47759	1150	710	29,20	1
9		3	RZE-Z-1608015	OEZ:47760	1550		37,30	1
9 (12*)		3 (4*)	RZE-Z-2008015	OEZ:47761	1950		44,30	1
12	4	3	RZE-Z-1610015	OEZ:47762	1550	910	42,30	1
12 (16*)		3 (4*)	RZE-Z-2010015	OEZ:47763	1950		51,30	1
15	5	3	RZE-Z-1612015	OEZ:47764	1550	1110	48,30	1
15 (20*)		3 (4*)	RZE-Z-2012015	OEZ:47765	1950		58,30	1

* Pouze pro informativní měření - umístění elektroměrů ve čtyřech řadách výškově neodpovídá přípojovacím podmínkám energetických společností.



RZE-N-1206025

Nástěnné skříně RZE-N-... výběr podle počtu modulů

max. počet	Moduly		Typ	Objednáací kód	Vnitřní rozměry skeletu		Hmotnost [kg]	Balení [ks]
	v řadě	počet řad *			výška [mm]	šířka [mm]		
69		3	RZE-N-0606025	OEZ:47766	550		21,70	1
115		5	RZE-N-0806025	OEZ:47767	750		26,20	1
161	23	7	RZE-N-1206025	OEZ:47768	1150	510	36,20	1
230		10	RZE-N-1606025	OEZ:47769	1550		44,30	1
299		13	RZE-N-2006025	OEZ:47770	1950		53,30	1
170		5	RZE-N-0808025	OEZ:47771	750		32,20	1
238	34	7	RZE-N-1208025	OEZ:47772	1150	710	43,20	1
340		10	RZE-N-1608025	OEZ:47773	1550		54,30	1
442		13	RZE-N-2008025	OEZ:47774	1950		65,30	1
440	44	10	RZE-N-1610025	OEZ:47775	1550	910	64,30	1
572		13	RZE-N-2010025	OEZ:47776	1950		76,30	1
550	55	10	RZE-N-1612025	OEZ:47777	1550	1110	74,30	1
715		13	RZE-N-2012025	OEZ:47778	1950		88,30	1

1 modul = 18 mm

* Výška řady (výška krytu pro modulární přístroje s výřezem) = 150 mm

Nástěnné skříně RZE-N-... výběr podle počtu elektroměrů

max. počet	Elektroměry		Typ	Objednáací kód	Vnitřní rozměry skeletu		Hmotnost [kg]	Balení [ks]
	v řadě	počet řad			výška [mm]	šířka [mm]		
2		1	RZE-N-0606025	OEZ:47766	550		21,70	1
2		1	RZE-N-0806025	OEZ:47767	750		26,20	1
4	2	2	RZE-N-1206025	OEZ:47768	1150	510	36,20	1
6		3	RZE-N-1606025	OEZ:47769	1550		44,30	1
6 (8*)		3 (4*)	RZE-N-2006025	OEZ:47770	1950		53,30	1
3		1	RZE-N-0808025	OEZ:47771	750		32,20	1
6	3	2	RZE-N-1208025	OEZ:47772	1150	710	43,20	1
9		3	RZE-N-1608025	OEZ:47773	1550		54,30	1
9 (12*)		3 (4*)	RZE-N-2008025	OEZ:47774	1950		65,30	1
12	4	3	RZE-N-1610025	OEZ:47775	1550	910	64,30	1
12 (16*)		3 (4*)	RZE-N-2010025	OEZ:47776	1950		76,30	1
15	5	3	RZE-N-1612025	OEZ:47777	1550	1110	74,30	1
15 (20*)		3 (4*)	RZE-N-2012025	OEZ:47778	1950		88,30	1

* Pouze pro informativní měření - umístění elektroměrů ve čtyřech řadách výškově neodpovídá připojovacím podmínkám energetických společností.



PD-REZN-UD



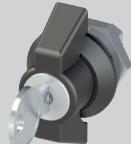
PD-REZN-UVDB5



PD-REZN-UVDB3



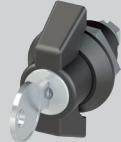
PD-REZN-UZ



PD-REZN-URZ



PD-REZN-UZ-R



PD-REZN-URZ-R

Příslušenství

Zámky

- Slouží pro rychlou záměnu druhu a provedení zámku.
- Balení obsahuje:
 - 1 vložku zámku
 - spojovací materiál potřebný k záměně původního zámku.

Typ	Objednací kód	Popis	Hmotnost [kg]	Balení [ks]
PD-REZN-UD	OEZ:42949	vložka "D", pro rozvorové uzavírání, jazýčkový zámek, pro RZE-Z-....., RZE-N-.....	0,020	1
PD-REZN-UVDB5	OEZ:42947	vložka DB5, pro rozvorové uzavírání a jazýčkový zámek, pro RZE-Z-....., RZE-N-.....	0,025	1
PD-REZN-UVDB3	OEZ:42948	vložka DB3, pro rozvorové uzavírání a jazýčkový zámek, pro RZE-Z-....., RZE-N-.....	0,021	1
PD-REZN-UZ	OEZ:42950	uzamykací vložka, klíč 1333, pro jazýčkový zámek, pro RZE-Z-....., RZE-N-.....	0,097	1
PD-REZN-URZ	OEZ:42951	uzamykací vložka, klíč 1333, pro rozvorové uzavírání, pro RZE-Z-....., RZE-N-.....	0,156	1
PD-REZN-UZ-R	OEZ:42952	uzamykací vložka, originální klíč, pro jazýčkový zámek, pro RZE-Z-....., RZE-N-.....	0,097	1
PD-REZN-URZ-R	OEZ:42953	uzamykací vložka, originální klíč, pro rozvorové uzavírání, pro RZE-Z-....., RZE-N-.....	0,156	1

Technické informace

Parametry

Typ		RZE-Z	RZE-N
Provedení/montáž		zapuštěné	nástěnné
Normy		ČSN EN 62208	ČSN EN 62208
Barva		bílá, RAL9016	bílá, RAL9016
Krytí		IP43	IP43
Stupeň ochrany před vnějšími mechanickými nárazy		IK08	IK08
Pro obvody do jmenovitého napětí	U_n	AC 1 000 V, DC 1 500 V	AC 1 000 V, DC 1 500 V
Pro obvody do jmenovitého proudu	I_n	400 A	400 A
Místo použití		vnitřní	vnitřní
Nadmožská výška		do 1000 m	do 1000 m
Třída ochrany		I	I
Materiál			
Materiál základny		ocelový plech	ocelový plech
Materiál dveří		ocelový plech	ocelový plech
Druh konstrukčních částí skříně podle ČSN 73 0810		DP1	DP1
Reakce na oheň materiálu skříně podle ČSN 73 0810, ČSN EN 13501-1		A1	A1
Dveře			
Otevírání		standardně levé, snadno přemontovatelné na pravé	standardně levé, snadno přemontovatelné na pravé
Provedení		neprůhledné	neprůhledné
Barva		bílá, RAL9016	bílá, RAL9016

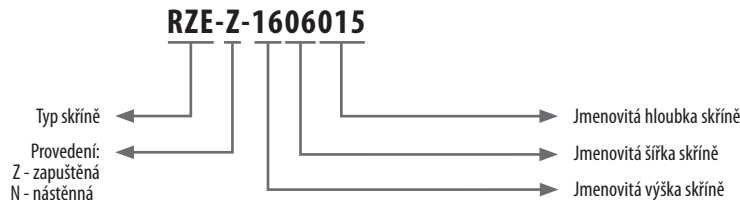
Ztrátový výkon a statické zatížení

Velikost skříně		Ztrátový výkon *)		Statické zatížení **)	
Jmenovitá výška [mm]	Jmenovitá šířka [mm]	RZE-Z [W]	RZE-N [W]	RZE-Z [kg]	RZE-N [kg]
600	600	62	88	11,7	11,7
800	600	79	110	15,8	15,8
1 200	600	113	149	23,1	23,1
1 600	600	148	192	30,7	30,7
2 000	600	182	238	38,4	38,4
800	800	101	135	20,7	20,7
1 200	800	145	183	30,9	30,9
1 600	800	189	235	41,0	41,0
2 000	800	233	292	51,1	51,1
1 600	1 000	230	278	25,4	25,4
2 000	1 000	283	345	31,6	31,6
1 600	1 200	271	322	30,6	30,6
2 000	1 200	334	398	38,1	38,1

*) Ztrátový výkon rozptýlený povrchem rozvodnicové skříně dle normy ČSN IEC 890 + A1 - Metoda stanovení oteplení extrapolací pro částečně typově zkoušené rozváděče (PTTA) pro spínací a řídicí zařízení nízkého napětí, $\Delta T = 15 \text{ K}$ (rozdíl mezi vnitřní a vnější teplotou).

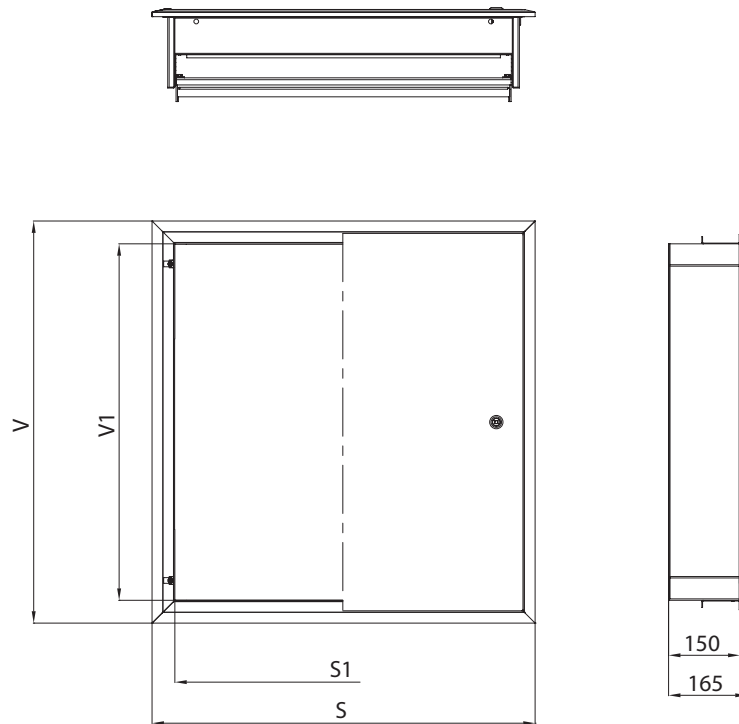
***) Statické zatížení dveří pro RZE-Z.. a RZE-N.. = 1 kg

Typové označení



Rozměry

RZE-Z-...

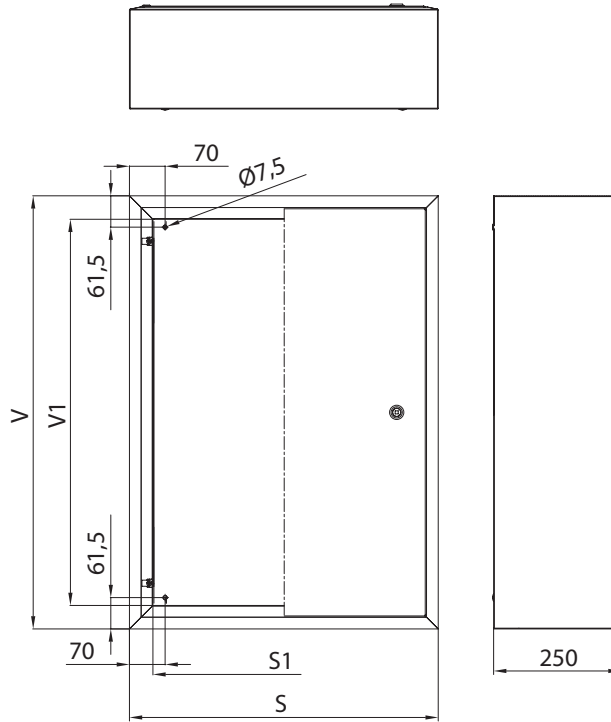


Typ skříně	Vnější rozměry		Vnitřní rozměry		Rozměry pro zaddění		
	V	S	V1 - výška pro zakrytí	S1	Výška	Šířka	Hloubka
RZE-Z-0606015	650 mm		550 mm		605 mm		
RZE-Z-0806015	850 mm		750 mm		805 mm		
RZE-Z-1206015	1 250 mm	610 mm	1 150 mm	514 mm	1 205 mm	565 mm	
RZE-Z-1606015	1 650 mm		1 550 mm		1 605 mm		
RZE-Z-2006015	2 050 mm		1 950 mm		2 005 mm		
RZE-Z-0808015	850 mm		750 mm		805 mm		
RZE-Z-1208015	1 250 mm		1 150 mm		1 205 mm		
RZE-Z-1608015	1 650 mm	810 mm	1 550 mm	714 mm	1 605 mm	765 mm	
RZE-Z-2008015	2 050 mm		1 950 mm		2 005 mm		
RZE-Z-1610015	1 650 mm		1 550 mm		1 605 mm		
RZE-Z-2010015	2 050 mm	1 010 mm	1 950 mm	914 mm	2 005 mm	965 mm	
RZE-Z-1612015	1 650 mm		1 550 mm		1 605 mm		
RZE-Z-2012015	2 050 mm	1 210 mm	1 950 mm	1 114 mm	2 005 mm	1 165 mm	

Hloubka niky je závislá na druhu osazení skříně
viz Umístění sestav ve skříních RZE

Rozměry

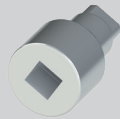
RZE-N...



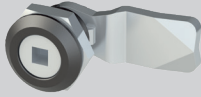
Typ skříně	Vnější rozměry		Vnitřní rozměry	
	V	S	V1 - výška pro zakrytí	S1
RZE-N-0606025	653 mm		550 mm	
RZE-N-0806025	853 mm		750 mm	
RZE-N-1206025	1 253 mm	610 mm	1 150 mm	514 mm
RZE-N-1606025	1 653 mm		1 550 mm	
RZE-N-2006025	2 053 mm		1 950 mm	
RZE-N-0808025	853 mm		750 mm	
RZE-N-1208025	1 253 mm	810 mm	1 150 mm	714 mm
RZE-N-1608025	1 653 mm		1 550 mm	
RZE-N-2008025	2 053 mm		1 950 mm	
RZE-N-1610025	1 653 mm	1 010 mm	1 550 mm	914 mm
RZE-N-2010025	2 053 mm		1 950 mm	
RZE-N-1612025	1 653 mm	1 210 mm	1 550 mm	1 114 mm
RZE-N-2012025	2 053 mm		1 950 mm	



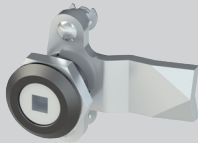
ND-REZN-PD



ND-REZN-UV66E



ND-REZN-U66J



ND-REZN-UMECH-R

Náhradní díly

Typ	Objednací kód	Popis	Hmotnost [kg]	Balení [ks]
ND-REZN-PD	OEZ:41167	pant dveří pro RZE-Z-....., RZE-N-....., 1 ks	0,01	1
ND-REZN-UV66E	OEZ:43736	vložka vnitřní čtyřhran 6x6 mm, pro jazýčkový zámek, pro RZE-Z-....., RZE-N-....., 1 ks	0,23	1
ND-REZN-U66J	OEZ:46964	kompletní jazýčkové uzávěření, tělo zámku, vložka 6x6 mm, jazýček, pro RZE-Z-....., RZE-N-....., 1 ks	0,072	1
ND-REZN-UMECH-R	OEZ:46986	zámek, vložka 6x6 mm + mechanismus, pro rozvorové uzávěření, pro RZE-Z-....., RZE-N-....., 1 ks	0,096	1

OCELOPLECHOVÉ ZAPUŠTĚNÉ SKŘÍŇE S POŽÁRNÍ ODOLNOSTÍ RZE-Z-...-EI30S

Obsah balení

Dveře

- Materiál ocelový plech tloušťky 1,5 mm.
- Levé, snadno přemontovatelné na pravé.
- Otevření dveří 120°.
- Nehořlavá izolační deska GRENAMAT.
- Dvoukřídlé dveře od vnitřní šířky 910 mm .

Uzavírání

- Tříbodový rozvorový uzávěr.



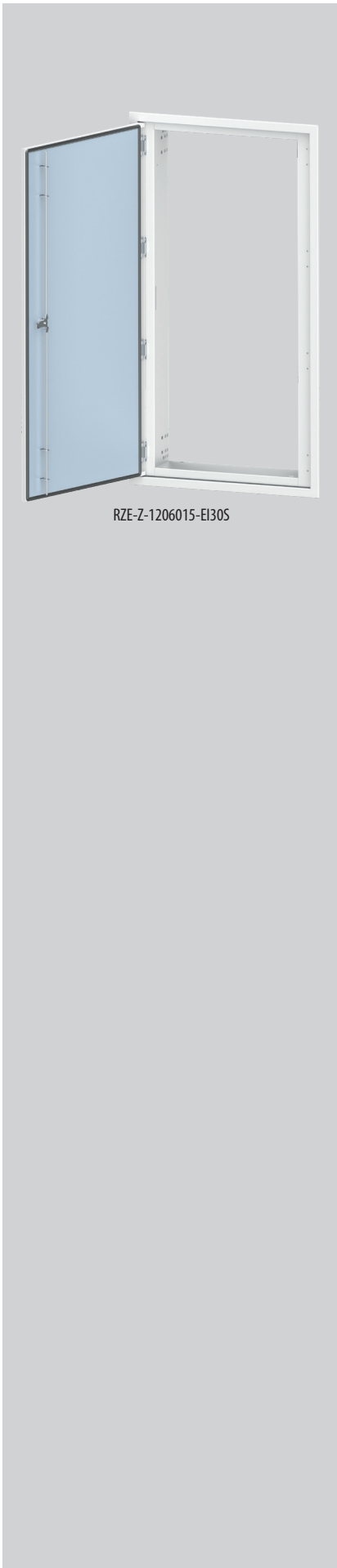
Skelet

- Svařený z ocelového plechu tloušťky 1,5 mm.
- Ochranné svorky pro připojení ochranného vodiče.
- Tepelně izolační zpěňující těsnění.
- Těsnění PUR.
- Připravený pro montáž modulárního systému.
- Skříně jsou dodávány bez zadního krytu. Niku doporučujeme stavebně zapavit např. štukem, lepidlem, barvou,... aby bylo zamezeno pronikání prachu ze zdiva do přístrojů v rozváděči.

Klíč

- Vnitřní čtyřhran 6x6 mm.





RZE-Z-1206015-EI30S

Zapuštěné skříně

- Pro domovní, bytové, elektroměrové rozváděče a podobné instalace.
- Vhodné pro osazení přístroji Minia, 3VA, Varius.
- Požární odolnost EI₂30.
- Kouřotěsnost S_d/S₂₀₀ (pronikání studeného a teplého kouře).
- Krytí IP54.
- Skříně jsou dodávány bez zadního krytu. Niku doporučujeme stavebně zapravit např. štukem, lepidlem, barvou, aby bylo zamezeno pronikání prachu ze zdíva do přístrojů v rozváděči.
- Požární uzávěry rozvodnicových skříní jsou vyrobeny v souladu s ČSN 730810 a ČSN EN 13501-2 (Požární klasifikace stavebních výrobků a konstrukcí staveb).
- Certifikaci požární odolnosti EI30S výrobku provedl PAVUS, a.s. (Autorizovaná osoba 216, Oznámený subjekt 1391) Prosecká 412/74, 190 00 Praha 9 - Prosek.

Zapuštěné skříně RZE-Z-...-EI30S výběr podle počtu modulů

Moduly			Typ	Objednací kód	Vnitřní rozměry skeletu		Hmotnost [kg]	Balení [ks]
max. počet	v řadě	počet řad *			výška [mm]	šířka [mm]		
69		3	RZE-Z-0606015-EI30S	OEZ:47779	550		23,70	1
115		5	RZE-Z-0806015-EI30S	OEZ:47780	750		28,20	1
161	23	7	RZE-Z-1206015-EI30S	OEZ:47781	1 150	510	39,20	1
230		10	RZE-Z-1606015-EI30S	OEZ:47782	1 550		49,30	1
299		13	RZE-Z-2006015-EI30S	OEZ:47783	1 950		59,30	1
170		5	RZE-Z-0808015-EI30S	OEZ:47784	750		40,20	1
238		7	RZE-Z-1208015-EI30S	OEZ:47785	1 150	710	50,20	1
340	34	10	RZE-Z-1608015-EI30S	OEZ:47786	1 550		60,30	1
442		13	RZE-Z-2008015-EI30S	OEZ:47787	1 950		71,30	1
440		10	RZE-Z-1610015-EI30S	OEZ:47788	1 550	910	66,30	1
572	44	13	RZE-Z-2010015-EI30S	OEZ:47789	1 950		77,30	1
550		10	RZE-Z-1612015-EI30S	OEZ:47790	1 550	1 110	72,30	1
715	55	13	RZE-Z-2012015-EI30S	OEZ:47791	1 950		89,30	1

1 modul = 18 mm

* Výška řady (výška krytu pro modulární přístroje s výřezem) = 150 mm

Zapuštěné skříně RZE-Z-...-EI30S výběr podle počtu elektroměrů

Elektroměry			Typ	Objednací kód	Vnitřní rozměry skeletu		Hmotnost [kg]	Balení [ks]
max. počet	v řadě	počet řad			výška [mm]	šířka [mm]		
2		1	RZE-Z-0606015-EI30S	OEZ:47779	550		23,70	1
2		1	RZE-Z-0806015-EI30S	OEZ:47780	750		28,20	1
4	2	2	RZE-Z-1206015-EI30S	OEZ:47781	1 150	510	39,20	1
6		3	RZE-Z-1606015-EI30S	OEZ:47782	1 550		49,30	1
6 (8*)		3 (4*)	RZE-Z-2006015-EI30S	OEZ:47783	1 950		59,30	1
3		1	RZE-Z-0808015-EI30S	OEZ:47784	750		40,20	1
6		2	RZE-Z-1208015-EI30S	OEZ:47785	1 150	710	50,20	1
9	3	3	RZE-Z-1608015-EI30S	OEZ:47786	1 550		60,30	1
9 (12*)		3 (4*)	RZE-Z-2008015-EI30S	OEZ:47787	1 950		71,30	1
12		3	RZE-Z-1610015-EI30S	OEZ:47788	1 550	910	66,30	1
12 (16*)	4	3 (4*)	RZE-Z-2010015-EI30S	OEZ:47789	1 950		77,30	1
15		3	RZE-Z-1612015-EI30S	OEZ:47790	1 550	1 110	72,30	1
15 (20*)	5	3 (4*)	RZE-Z-2012015-EI30S	OEZ:47791	1 950		89,30	1

* Pouze pro informativní měření - umístění elektroměrů ve čtyřech řadách výškově neodpovídá připojovacím podmínkám energetických společností.

Technické informace

Parametry

Typ		RZE-Z-...-EI30S
Provedení/montáž		zapuštěné, s požární odolností
Normy		ČSN EN 62208
Barva		bílá, RAL9016
Krytí		IP54
Stupeň ochrany před vnějšími mechanickými nárazy		IK08
Pro obvody do jmenovitého napětí	U_n	AC 1 000 V, DC 1 500 V
Pro obvody do jmenovitého proudu	I_n	400 A
Místo použití		vnitřní
Nadmožská výška		do 1000 m
Třída ochrany		I
Požární odolnost		EI,30
Kouřotěsnost		S_d/S_{200}
Materiál		
Materiál základny		ocelový plech
Materiál dveří		ocelový plech
Druh konstrukčních částí skříně podle ČSN 73 0810		DP1
Reakce na oheň materiálu skříně podle ČSN 73 0810 , ČSN EN 13501-1		A1
Dveře		
Otevírání		standardně levé, snadno přemontovatelné na pravé
Provedení		neprůhledné
Barva		bílá, RAL9016

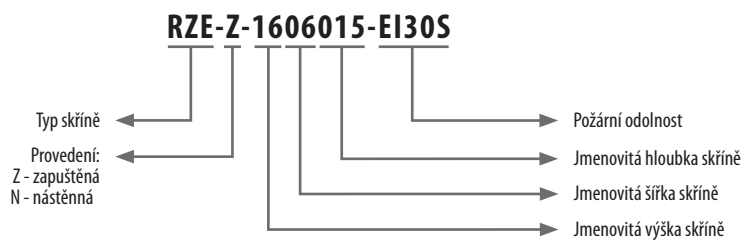
Ztrátový výkon a statické zatížení

Velikost skříně		Ztrátový výkon *)	Statické zatížení **)
Jmenovitá výška [mm]	Jmenovitá šířka [mm]	RZE-Z-...-EI30S [W]	RZE-Z-...-EI30S [kg]
600	600	62	11,7
800	600	79	15,8
1 200	600	113	23,1
1 600	600	148	30,7
2 000	600	182	38,4
800	800	101	20,7
1 200	800	145	30,9
1 600	800	189	41,0
2 000	800	233	51,1
1 600	1 000	230	25,4
2 000	1 000	283	31,6
1 600	1 200	271	30,6
2 000	1 200	334	38,1

*) Ztrátový výkon rozptýlený povrchem rozvodnicové skříně dle normy ČSN IEC 890 + A1 - Metoda stanovení oteplení extrapolací pro částečně typově zkoušené rozváděče (PTTA) pro spínací a řídicí zařízení nízkého napětí, $\Delta T = 15 \text{ K}$ (rozdíl mezi vnitřní a vnější teplotou).

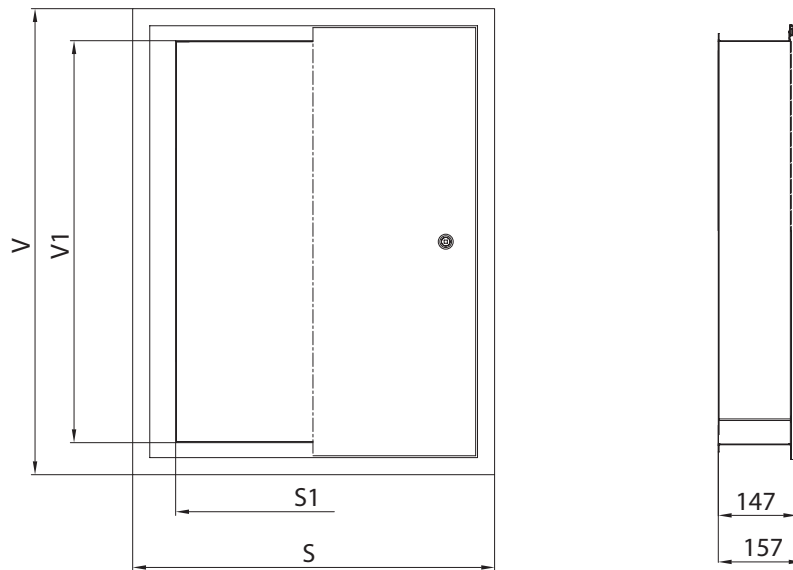
**) Statické zatížení dveří pro RZE-Z-...-EI30S = 0 kg (z hlediska požární odolnosti nelze na dveře upevnit žádný prvek).

Typové označení



Rozměry

RZE-Z-...-EI30S



Typ skříně	Vnější rozměry		Vnitřní rozměry	
	V	S	V1 - výška pro zakrytí	S1
RZE-Z-0606015-EI30S	673 mm		550 mm	
RZE-Z-0806015-EI30S	873 mm		750 mm	
RZE-Z-1206015-EI30S	1 273 mm	678 mm	1 150 mm	514 mm
RZE-Z-1606015-EI30S	1 673 mm		1 550 mm	
RZE-Z-2006015-EI30S	2 073 mm		1 950 mm	
RZE-Z-0808015-EI30S	873 mm		750 mm	
RZE-Z-1208015-EI30S	1 273 mm	878 mm	1 150 mm	714 mm
RZE-Z-1608015-EI30S	1 673 mm		1 550 mm	
RZE-Z-2008015-EI30S	2 073 mm		1 950 mm	
RZE-Z-1610015-EI30S	1 673 mm	1 078 mm	1 550 mm	914 mm
RZE-Z-2010015-EI30S	2 073 mm		1 950 mm	
RZE-Z-1612015-EI30S	1 673 mm	1 278 mm	1 550 mm	1 114 mm
RZE-Z-2012015-EI30S	2 073 mm		1 950 mm	

Otvor pro zazdění

Rozvodnicová skříně RZE-Z-...-EI30S musí být zazděna a dokonale utěsněna po obvodu stavebním materiálem (např. maltou, stavebním lepidlem...).

Objemová hmotnost podpěrné konstrukce musí být min. 650 kg/m³.

Ponechat otvor pro zazdění alespoň o 300 mm širší a 200 mm vyšší. Skříně zazdívat obdobně jako kovové zárubně dveří maltou/lepidlem a zdívkem.

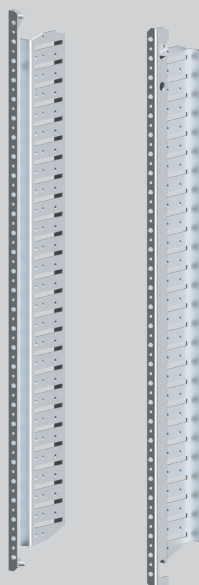
Hloubka niky je závislá na druhu osazení skříně, viz Umístění sestav ve skříních RZE.



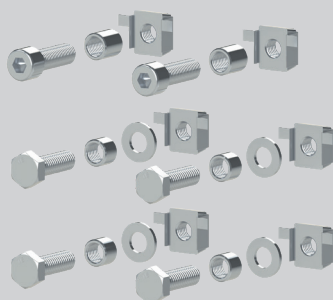
Náhradní díly

Typ	Objednací kód	Popis	Hmotnost [kg]	Balení [ks]
ND-REZEI30S-PD	OEZ:45724	pant dveří pro RZE-Z...-EI30S, 1 ks, upevňovací materiál pro montáž do skříně, závlačka	0,1	1

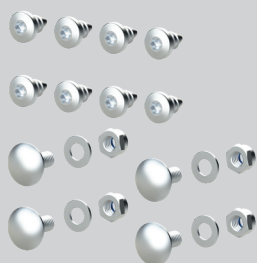
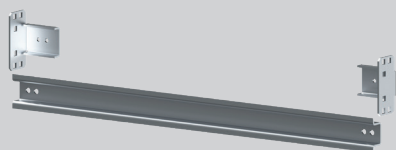
MODULÁRNÍ SYSTÉM



PD-MS-LM8



PD-MS-D-RZE



PD-MS-35LD6

Komponenty

Modulární lišty

- Upevňují se v rozích skříně pomocí sady PD-MS-D-RZE.
- Určeny pro upevnění DIN lišt, přístrojových lišt, čelních krytů a elektroměrových van.
- Upevněním DIN nebo přístrojových lišt na modulární lišty vznikne samonosný rám odnímatelný ze skříně.
- Balení obsahuje:
 - levou a pravou modulární lištu
 - ochranné svorky pro připojení ochranného vodiče.

Pro skříň jmenovitá výška [mm]	Typ	Objednací kód	Hmotnost [kg]	Balení [sada]
600	PD-MS-LM06	OEZ:47646	1,500	1
800	PD-MS-LM08	OEZ:47648	2,200	1
1200	PD-MS-LM12	OEZ:47650	3,400	1
1600	PD-MS-LM16	OEZ:47651	4,600	1
2000	PD-MS-LM20	OEZ:47653	5,900	1

Držáky

- Sada spojovacího materiálu pro upevnění modulárního systému (modulárních lišt) v RZE.
- Balení obsahuje:
 - 4x šroub M8 x 25, šestihran 13
 - 2x šroub M8 x 25, inbus 6
 - 4x distanční matice M8-L8
 - 2x distanční matice M8-L12
 - 4x podložku 8,4, x 24
 - 6x klecovou matice M8.

Typ	Objednací kód	Hmotnost [kg]	Balení [sada]
PD-MS-D-RZE	OEZ:47750	0,4	1

DIN lišty

- Určeny pro upevnění modulárních přístrojů.
- Montáž na modulární lišty.
- DIN lišty dle ČSN EN 60715
 - kloboukového typu
 - výška 35 mm
 - hloubka 15 mm.
- Povrchová úprava zinkováním.
- Statické zatížení 15 kg.
- Balení obsahuje:
 - 1x DIN lišta
 - 2x T držák
 - 8x samořezný šroub M5
 - 4x vratový šroub M5x10
 - 4x matice M5
 - 4x plochou podložku 5,3.

Pro skříň jmenovitá šířka [mm]	Počet modulů v řadě šířka modulu 18 mm	Typ	Objednací kód	Hmotnost [kg]	Balení [ks]
600	23	PD-MS-35LD06	OEZ:47657	0,300	1
800	34	PD-MS-35LD08	OEZ:47658	0,380	1
1000	44	PD-MS-35LD10	OEZ:47659	0,450	1
1200	55	PD-MS-35LD12	OEZ:47660	0,530	1



PD-MS-50LP06

PD-MS-1E...

Přístrojové lišty

- Určeny pro upevnění modulárních přístrojů.
 - Montáž na modulární lišty.
 - Montážní hloubka 46 až 120 mm.
 - Materiál pozinkovaný plech tloušťky 2 mm.
 - Statické zatížení 32 kg.
- Balení obsahuje:
 - 1x přístrojovou lištu
 - 4x vratový šroub M5x10
 - 4x matici M5
 - 4x plochou podložku 5,3.

Pro skříň jmenovité šířky [mm]	Výška lišty [mm]	Typ	Objednací kód	Hmotnost [kg]	Balení [ks]
600	50	PD-MS-50LP06	OEZ:47665	0,60	1
	100	PD-MS-100LP06	OEZ:47666	1,03	1
	130	PD-MS-130LP06	OEZ:47667	1,30	1
	200	PD-MS-200LP06	OEZ:47668	1,92	1
800	50	PD-MS-50LP08	OEZ:47669	0,84	1
	100	PD-MS-100LP08	OEZ:47670	1,43	1
	130	PD-MS-130LP08	OEZ:47671	1,79	1
	200	PD-MS-200LP08	OEZ:47672	2,63	1
1 000	50	PD-MS-50LP10	OEZ:47673	1,07	1
	100	PD-MS-100LP10	OEZ:47674	1,82	1
	130	PD-MS-130LP10	OEZ:47675	2,27	1
	200	PD-MS-200LP10	OEZ:47676	3,33	1
1 200	50	PD-MS-50LP12	OEZ:47677	1,30	1
	100	PD-MS-100LP12	OEZ:47678	2,21	1
	130	PD-MS-130LP12	OEZ:47679	2,76	1
	200	PD-MS-200LP12	OEZ:47680	4,04	1

Elektroměrové vany

- Slouží pro montáž elektroměrů.
 - Vybaveny plombovacími místy.
 - Ocelový plech tloušťky 1 mm.
 - Povrchová úprava zinkováním.
 - Vany připraveny pro použití v PRE, ČEZ, EG.D.
- Balení obsahuje:
 - 1 ks elektroměrové vany
 - horní a dolní kryt
 - 2 ks plombovacích šroubů
 - plastové průchodky pro jednotlivé vodiče a pro HDO
 - ochranné lemovky pro zachování celého otvoru pro vodiče
 - spojovací materiál:
 - samořezné šrouby k upevnění na modulární lišty
 - trhací nýty a spojky
 - klecovou matici a mosazné šrouby M5 pro upevnění elektroměrů
 - zadní bezpečnostní dorazy
 - výztuhu vany na šířku.

Pro skříň		Typ	Objednací kód	Výška vany [mm]	Hmotnost [kg]	Balení [ks]
počet elektroměrů v řadě	jmenovité šířky [mm]					
2	600	PD-MS-1E206	OEZ:47681	400	2,8	1
3	800	PD-MS-1E308	OEZ:47682	400	3,2	1
4	1 000	PD-MS-1E410	OEZ:47683	400	3,6	1
5	1 200	PD-MS-1E512	OEZ:47684	400	4,2	1



Čelní kryty

- Slouží pro zakrytí přístrojů.
- Plastové, tloušťky 2,5 mm s výřezem 45 mm nebo bez výřezu k zakrytí např. svorek a prázdného místa.
- Barva šedá RAL7035.
- Celková výška pro zakrytí je shodná s vnitřní výškou rozvodnicové skříně.
- Balení obsahuje:
 - 1 ks krytu
 - rychlouzávěry.

Pro skříní jmenovité šířky [mm]	Počet modulů v řadě	Provedení krytu	Výška krytu [mm]	Typ	Objednací kód	Hmotnost [kg]	Balení [ks]			
600	23	s výřezem	150	PD-MS-KMV01506	OEZ:47687	0,28	1			
			200	PD-MS-KMV02006	OEZ:47693	0,37	1			
			50	PD-MS-KM00506	OEZ:47699	0,17	1			
			100	PD-MS-KM01006	OEZ:47705	0,24	1			
			150	PD-MS-KM01506	OEZ:47711	0,32	1			
			200	PD-MS-KM02006	OEZ:47717	0,44	1			
	–	bez výřezu	300	PD-MS-KM03006	OEZ:47721	0,56	1			
			450	PD-MS-KM04506	OEZ:47725	0,84	1			
			600	PD-MS-KM06006	OEZ:47729	1,12	1			
			34	s výřezem	150	PD-MS-KMV01508	OEZ:47688	0,38	1	
					200	PD-MS-KMV02008	OEZ:47694	0,49	1	
					50	PD-MS-KM00508	OEZ:47700	0,23	1	
100	PD-MS-KM01008	OEZ:47706			0,34	1				
150	PD-MS-KM01508	OEZ:47712			0,45	1				
200	PD-MS-KM02008	OEZ:47718			0,61	1				
–	bez výřezu	300	PD-MS-KM03008	OEZ:47722	0,77	1				
		450	PD-MS-KM04508	OEZ:47726	1,16	1				
		600	PD-MS-KM06008	OEZ:47730	1,54	1				
		1 000	44	s výřezem	150	PD-MS-KMV01510	OEZ:47689	0,47	1	
					200	PD-MS-KMV02010	OEZ:47695	0,62	1	
					50	PD-MS-KM00510	OEZ:47701	0,29	1	
100	PD-MS-KM01010				OEZ:47707	0,43	1			
150	PD-MS-KM01510				OEZ:47713	0,57	1			
200	PD-MS-KM02010				OEZ:47719	0,77	1			
–	bez výřezu		300	PD-MS-KM03010	OEZ:47723	0,97	1			
			450	PD-MS-KM04510	OEZ:47727	1,46	1			
			600	PD-MS-KM06010	OEZ:47731	1,94	1			
			1 200	55	s výřezem	150	PD-MS-KMV01512	OEZ:47690	0,57	1
						200	PD-MS-KMV02012	OEZ:47696	0,75	1
						50	PD-MS-KM00512	OEZ:47702	0,35	1
100	PD-MS-KM01012	OEZ:47708				0,53	1			
150	PD-MS-KM01512	OEZ:47714				0,7	1			
200	PD-MS-KM02012	OEZ:47720				0,95	1			
–	bez výřezu	300	PD-MS-KM03012	OEZ:47724	1,2	1				
		450	PD-MS-KM04512	OEZ:47728	1,8	1				
		600	PD-MS-KM06012	OEZ:47732	2,4	1				

Záslepky

- Slouží pro zakrytí nevyužitých výřezů 45 mm v modulárních krytech.
- Materiál - plast.
- Balení obsahuje:
 - 1 ks záslepky.

Typ	Objednací kód	Barva	Počet modulů	Hmotnost [kg]	Balení [ks]
PD-MS-ZAS1000-S	OEZ:47836	Šedá (RAL7035)	55	0,142	1

Plombovací šrouby

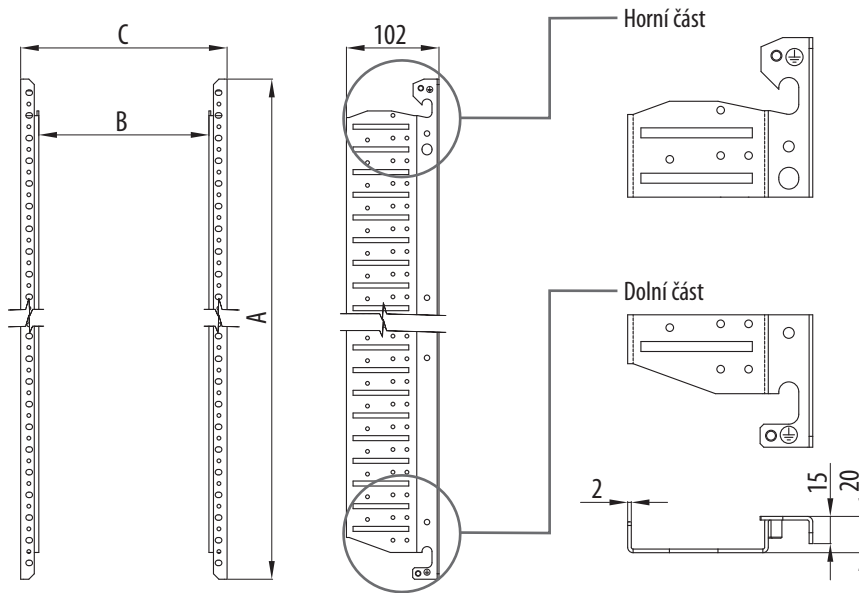
- Slouží pro plombování krytů modulárních systémů v neměřené části (nutné pro PRE).
- Balení obsahuje:
 - 4 ks plombovacích šroubů M5x10.

Typ	Objednací kód	Hmotnost [kg]	Balení [sada]
PD-MS-UM5P	OEZ:39732	0,015	1

Technické informace

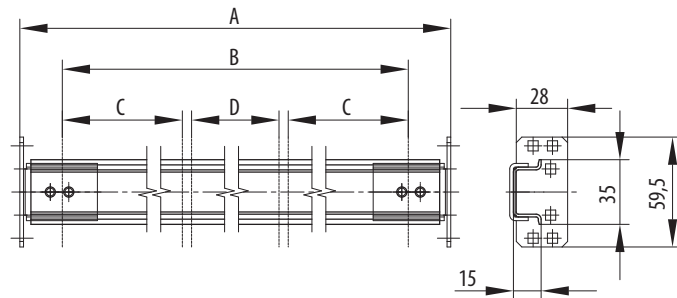
Rozměry

PD-MS-LM..



Typ	A	Pro skříně jmenovité šířky							
		600 mm		800 mm		1 000 mm		1 200 mm	
		B	C	B	C	B	C	B	C
PD-MS-LM06	533 mm								
PD-MS-LM08	733 mm								
PD-MS-LM12	1 133 mm	460 mm	500 mm	660 mm	700 mm	860 mm	900 mm	1 060 mm	1 100 mm
PD-MS-LM16	1 533 mm								
PD-MS-LM20	1 933 mm								

PD-MS-35LD..

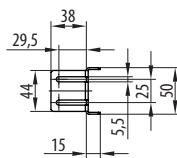
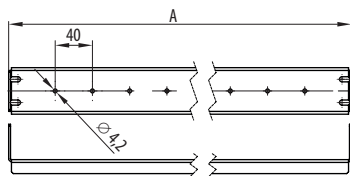


Typ	A	B	C	D
PD-MS-35LD06	460 mm	414 mm	-	-
PD-MS-35LD08	660 mm	612 mm	-	-
PD-MS-35LD10	860 mm	810 mm	270 mm	252 mm
PD-MS-35LD12	1060 mm	990 mm	324 mm	342 mm

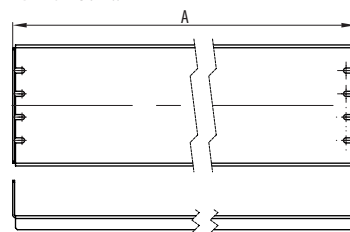
B = šířka pro osazení přístrojů

PD-MS-..LP..

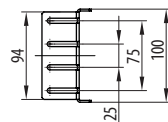
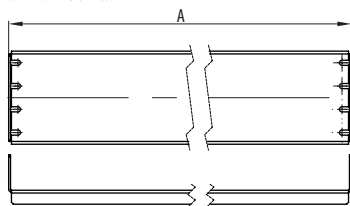
PD-MS-50LP..



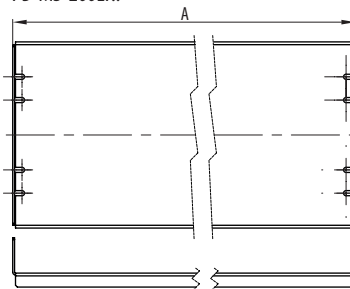
PD-MS-130LP..



PD-MS-100LP..



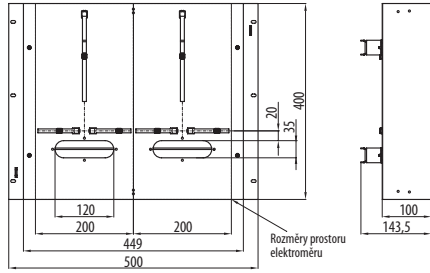
PD-MS-200LP..



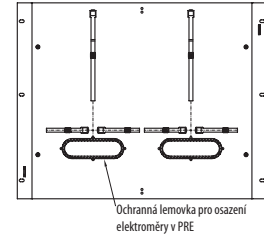
Typ	A
PD-MS-...LP06	460 mm
PD-MS-...LP08	660 mm
PD-MS-...LP10	860 mm
PD-MS-...LP12	1 060 mm

PD-MS-1E...

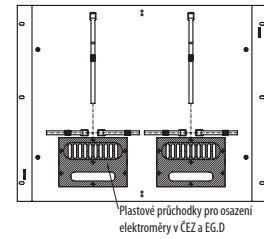
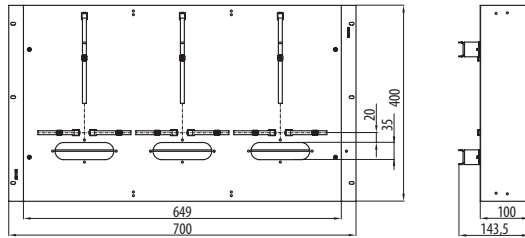
Elektroměřová vana pro 2 elektroměry PD-MS-1E206



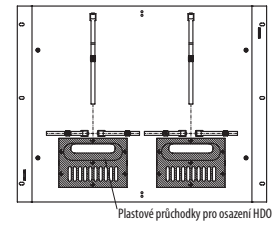
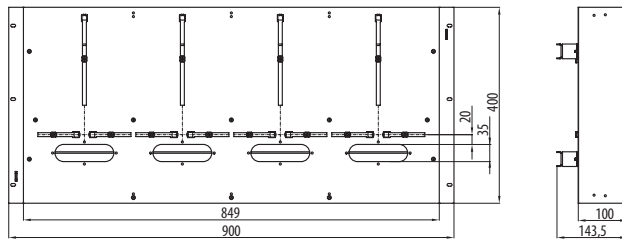
Příklady osazení elektroměřových van



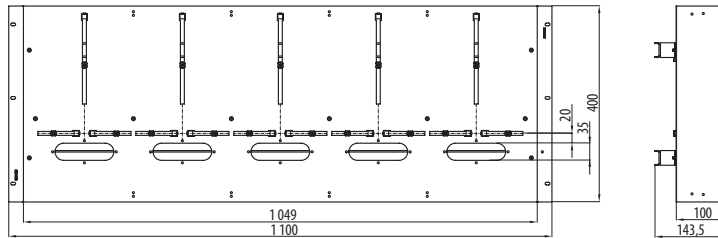
Elektroměřová vana pro 3 elektroměry PD-MS-1E308



Elektroměřová vana pro 4 elektroměry PD-MS-1E410

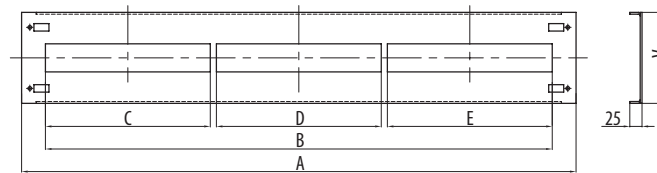
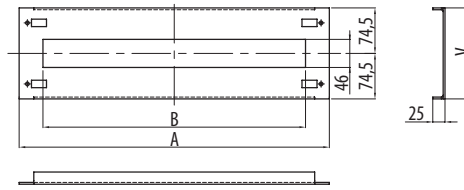


Elektroměřová vana pro 5 elektroměrů PD-MS-1E512



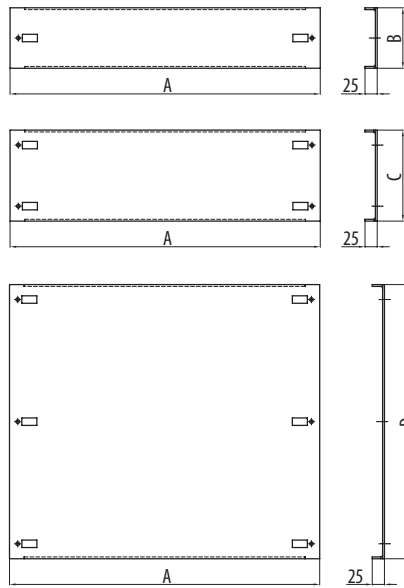
C

PD-MS-KMV...



Typ	A	B	C	D	E	V
PD-MS-KMV01506	500 mm	414 mm	–	–	–	149 mm
PD-MS-KMV02006	500 mm	414 mm	–	–	–	199 mm
PD-MS-KMV01508	700 mm	612 mm	–	–	–	149 mm
PD-MS-KMV02008	700 mm	612 mm	–	–	–	199 mm
PD-MS-KMV01510	900 mm	812 mm	270 mm	252 mm	270 mm	149 mm
PD-MS-KMV02010	900 mm	812 mm	270 mm	252 mm	270 mm	199 mm
PD-MS-KMV01512	1100 mm	1012 mm	324 mm	342 mm	324 mm	149 mm
PD-MS-KMV02012	1100 mm	1012 mm	324 mm	342 mm	324 mm	199 mm

PD-MS-KM.....

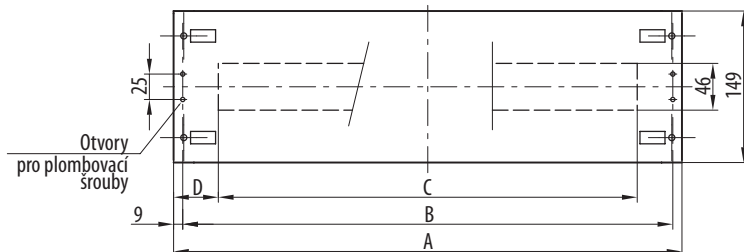


Typ	A	B	C	D
PD-MS-KM00506	500 mm	49 mm	–	–
PD-MS-KM01006	500 mm	99 mm	–	–
PD-MS-KM01506	500 mm	–	149 mm	–
PD-MS-KM02006	500 mm	–	199 mm	–
PD-MS-KM03006	500 mm	–	299 mm	–
PD-MS-KM04506	500 mm	–	–	449 mm
PD-MS-KM06006	500 mm	–	–	599 mm
PD-MS-KM00508	700 mm	49 mm	–	–
PD-MS-KM01008	700 mm	99 mm	–	–
PD-MS-KM01508	700 mm	–	149 mm	–
PD-MS-KM02008	700 mm	–	199 mm	–
PD-MS-KM03008	700 mm	–	299 mm	–
PD-MS-KM04508	700 mm	–	–	449 mm
PD-MS-KM06008	700 mm	–	–	599 mm
PD-MS-KM00510	900 mm	49 mm	–	–
PD-MS-KM01010	900 mm	99 mm	–	–
PD-MS-KM01510	900 mm	–	149 mm	–
PD-MS-KM02010	900 mm	–	199 mm	–
PD-MS-KM03010	900 mm	–	299 mm	–
PD-MS-KM04510	900 mm	–	–	449 mm
PD-MS-KM06010	900 mm	–	–	599 mm
PD-MS-KM00512	1100 mm	49 mm	–	–
PD-MS-KM01012	1100 mm	99 mm	–	–
PD-MS-KM01512	1100 mm	–	149 mm	–
PD-MS-KM02012	1100 mm	–	199 mm	–
PD-MS-KM03012	1100 mm	–	299 mm	–
PD-MS-KM04512	1100 mm	–	–	449 mm
PD-MS-KM06012	1100 mm	–	–	599 mm

PD-MS-KM...

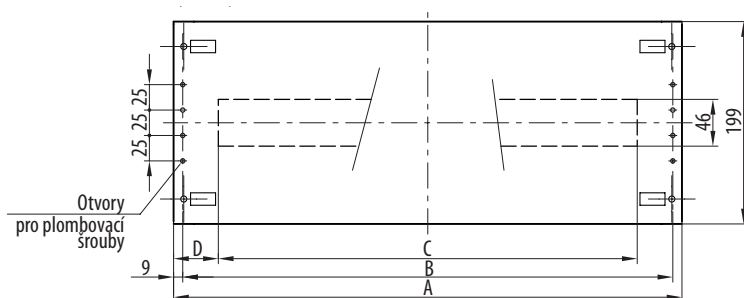
- Slouží k výrobě výřezu 45 mm pro modulární přístroje v neměřené části rozváděče.
- Kryt je nutné vyříznout přesně podle přístrojů, které budou elektroměru předřazeny.
- 1 modul = 18 mm.

Výška krytu 150 mm



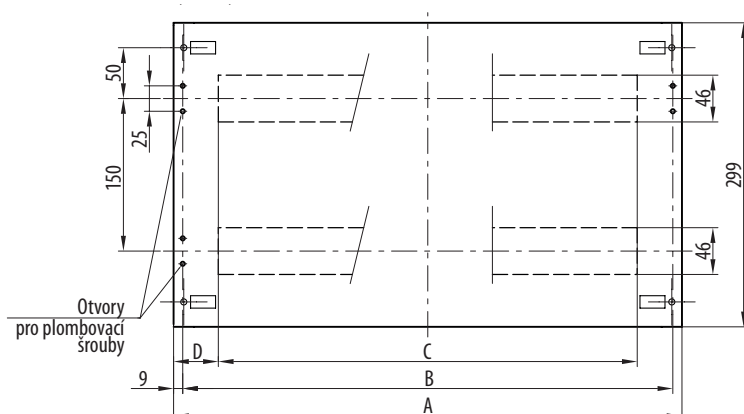
Typ	A	B	C	D
PD-MS-KM01506	500 mm	482 mm	414 mm	43 mm
PD-MS-KM01508	700 mm	682 mm	612 mm	44 mm
PD-MS-KM01510	900 mm	882 mm	812 mm	44 mm
PD-MS-KM01512	1100 mm	1082 mm	1012 mm	44 mm

Výška krytu 200 mm



Typ	A	B	C	D
PD-MS-KM02006	500 mm	482 mm	414 mm	43 mm
PD-MS-KM02008	700 mm	682 mm	612 mm	44 mm
PD-MS-KM02010	900 mm	882 mm	812 mm	44 mm
PD-MS-KM02012	1100 mm	1082 mm	1012 mm	44 mm

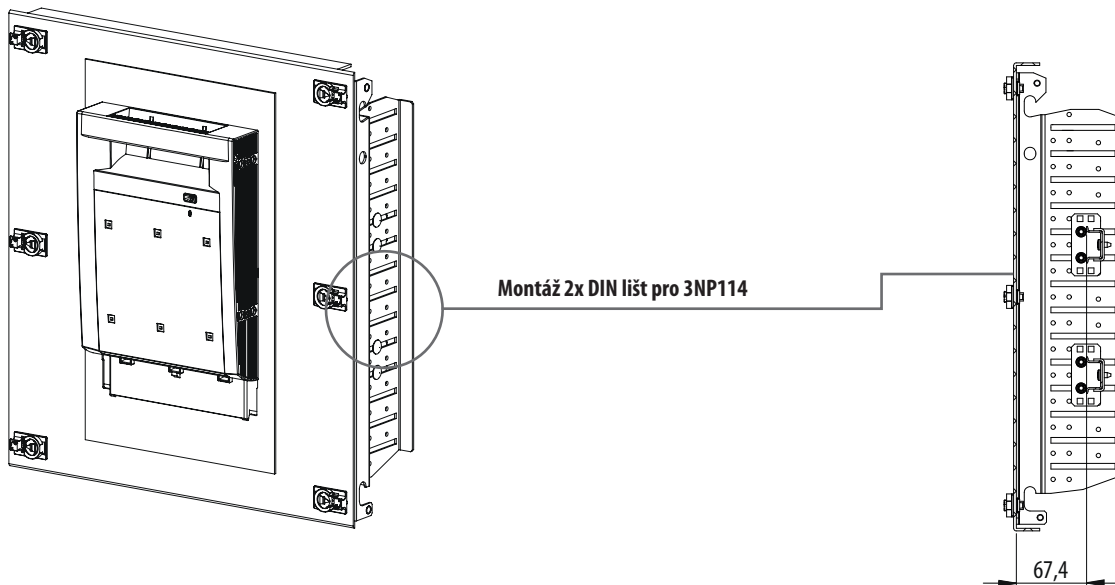
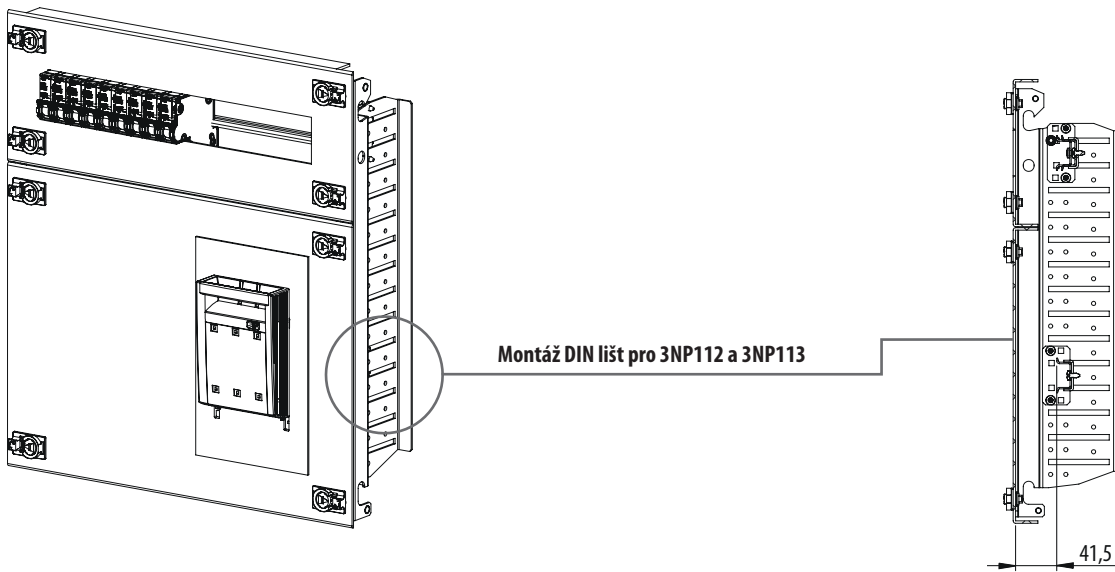
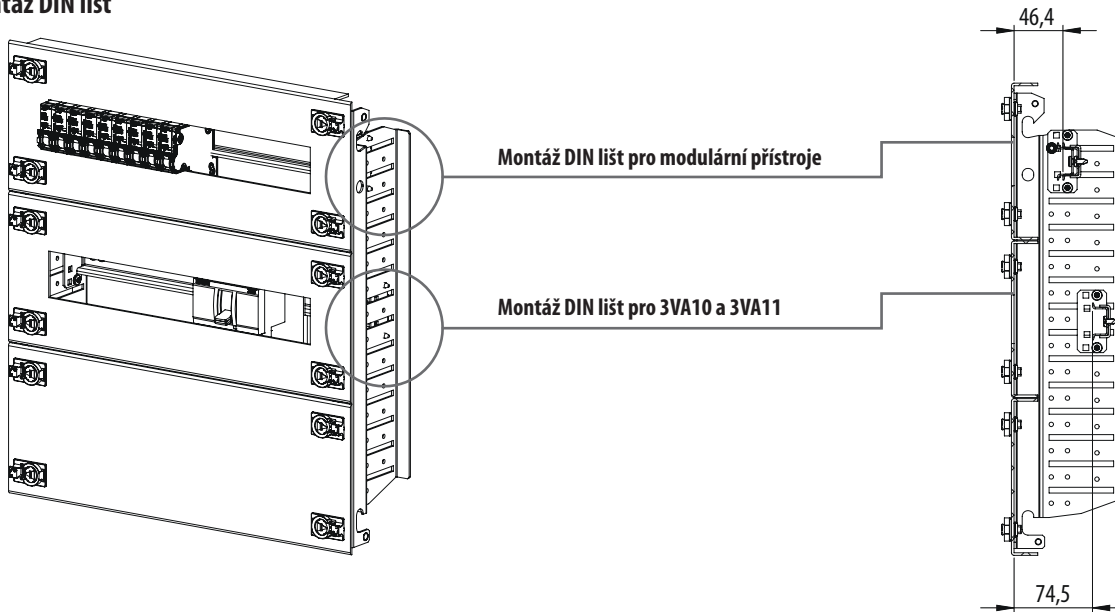
Výška krytu 300 mm

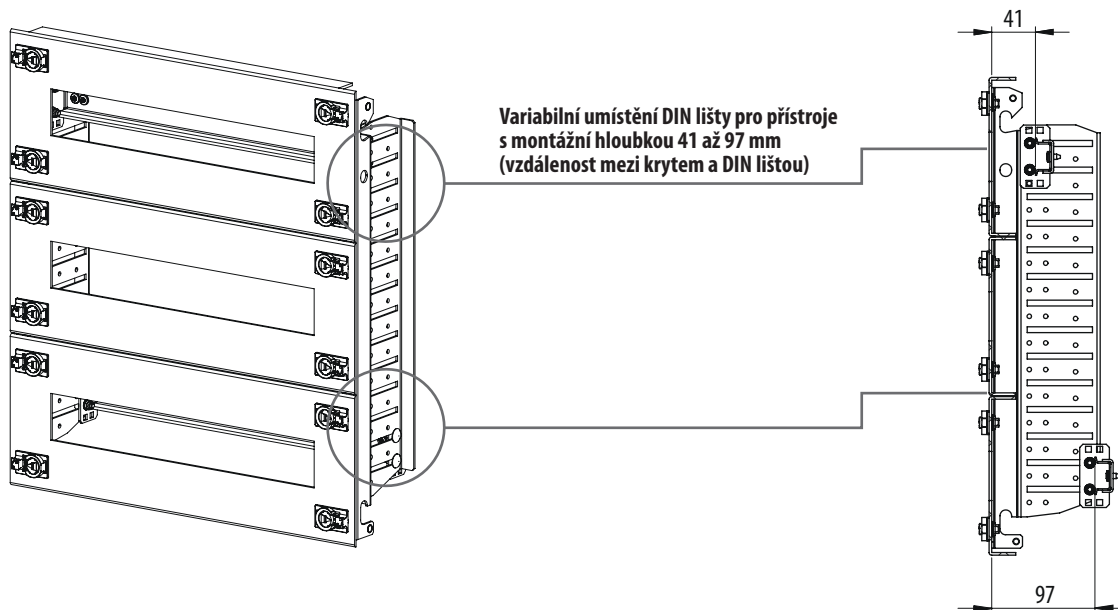


Typ	A	B	C	D
PD-MS-KM03006	500 mm	482 mm	414 mm	43 mm
PD-MS-KM03008	700 mm	682 mm	612 mm	44 mm
PD-MS-KM03010	900 mm	882 mm	812 mm	44 mm
PD-MS-KM03012	1100 mm	1082 mm	1012 mm	44 mm

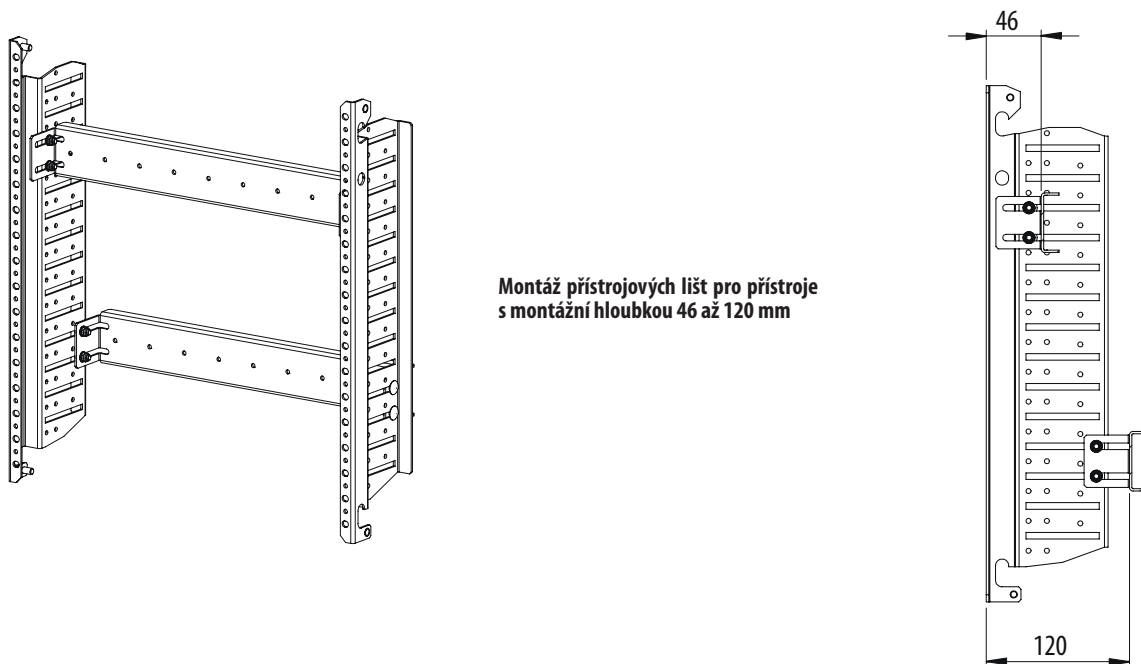
Rozměry sestav s přístroji

Montáž DIN lišt



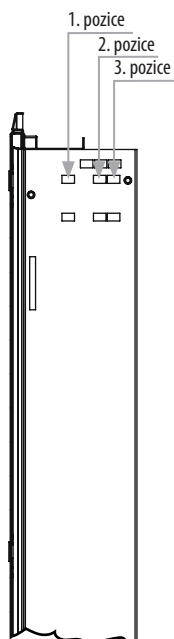


Montáž přístrojových lišt

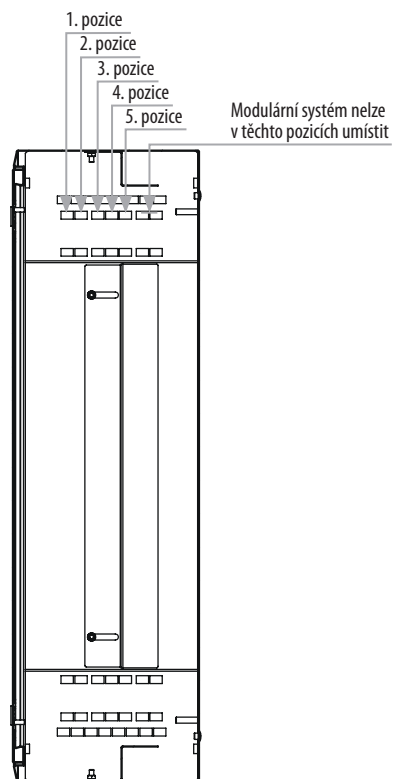


Umístění sestav ve skříních RZE

Pozice pro upevnění modulárního systému
ve skříních RZE-Z-... a RZE-Z-...-EI30S

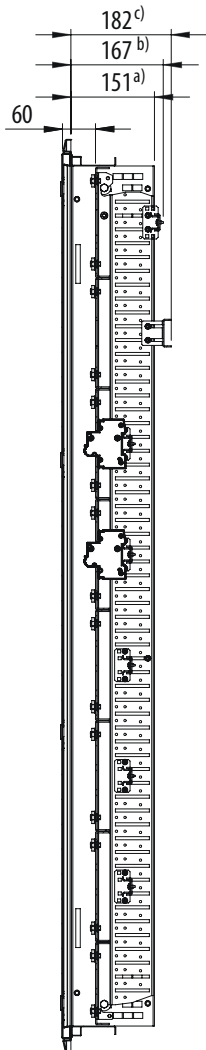


Pozice pro upevnění modulárního systému
ve skříních RZE-N-...

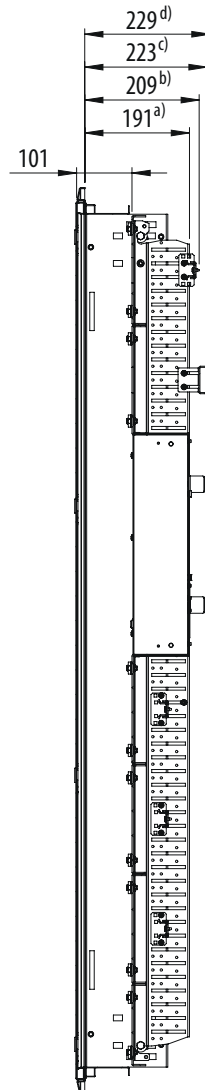


RZE-Z...

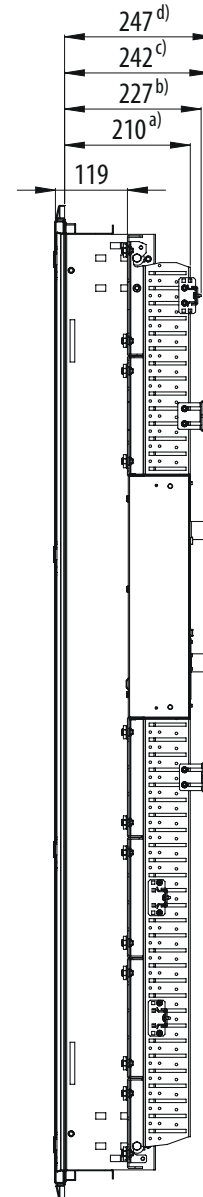
1. pozice



2. pozice



3. pozice

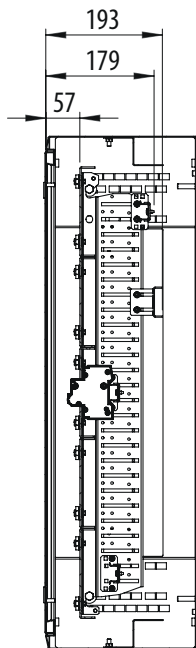


Hloubka rozváděče pro stanovení hloubky niky:

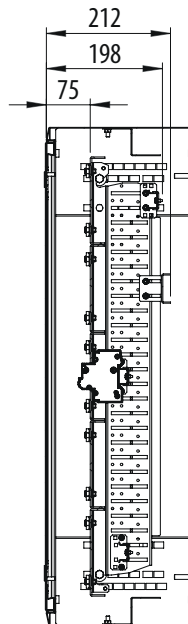
- a) Instalace pouze modulárních přístrojů.
- b) Instalace přístrojů na DIN lišty v maximální hloubce.
- c) Instalace přístrojů na přístrojové lišty v maximální hloubce.
- d) Instalace elektroměrové vany.

RZE-N-...

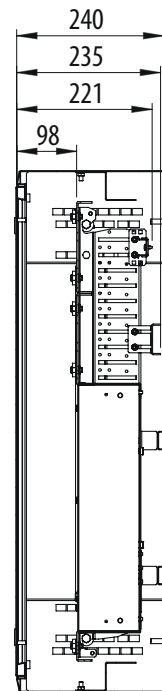
1. pozice



2. pozice



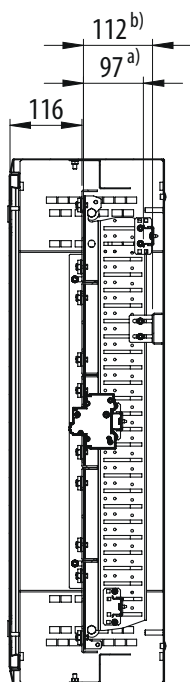
3. pozice



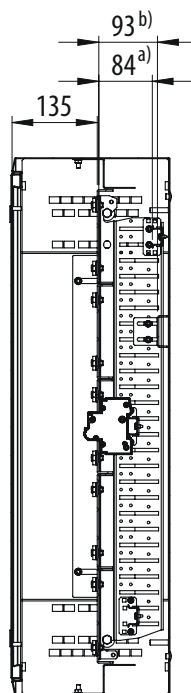
C

RZE-N-...

4. pozice



5. pozice



Maximální vzdálenost čelních krytů od roviny upevnění přístrojů:

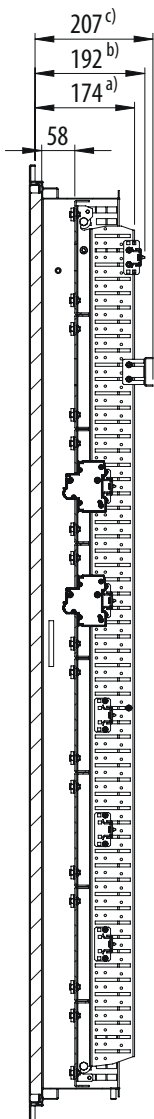
a) Instalace DIN lišt.

b) Instalace přístrojových lišt.

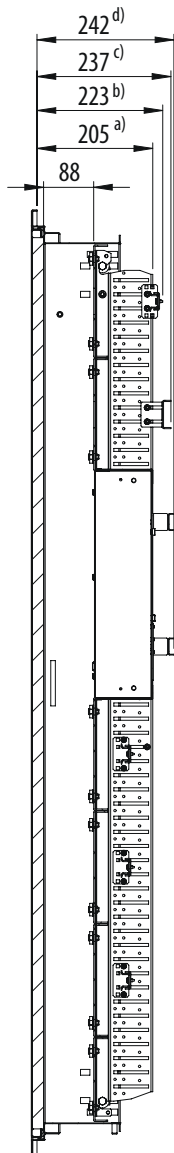
C

RZE-Z-...-EI30S

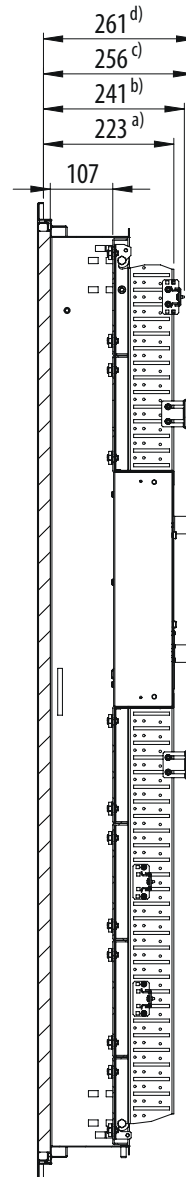
1. pozice



2. pozice



3. pozice

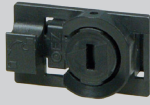


Hloubka rozváděče pro stanovení hloubky niky:

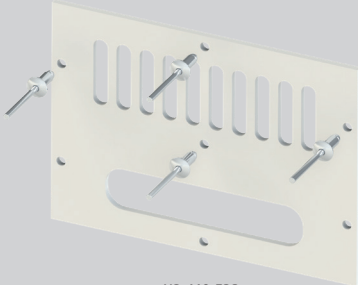
- a) Instalace pouze modulárních přístrojů.
- b) Instalace přístrojů na DIN lišty v maximální hloubce.
- c) Instalace přístrojů na přístrojové lišty v maximální hloubce.
- d) Instalace elektroměrové vany



ND-MS-M8P



ND-MS-UR3



ND-MS-EPR

Náhradní díly

Typ	Objednací kód	Popis	Hmotnost [kg]	Balení [ks]
ND-MS-M8P	OEZ:41329	klecová matice pro upevnění modulárních listů do skříně, sada 10 ks	0,09	1
ND-MS-UR3	OEZ:38548	uzávěry pro čelní kryty, sada 10 ks	0,14	1
ND-MS-EPR	OEZ:45815	kabelová průchodka pro elektroměrovou vanu 1 ks, 4 ks nýtů	0,03	1

SESTAVY PRO ELEKTROMĚROVÉ ROZVÁDĚČE

- Sestavy se skládají ze skříně a příslušenství (elektroměrových van, DIN lišt, krytů, plombovacích šroubů a schránek na dokumentaci)..
- Výběr ze tří provedení skříně - zapuštěných RZE-Z-..., nástěnných RZE-N-... a zapuštěných s požární odolností RZE-Z-...-EI30S.
- Elektroměrové sestavy jsou shodné ve všech třech provedeních skříní.
- Zapuštěná provedení neobsahují zadní kryt.
- Plombování:
 - elektroměrová vana je vybavena 2 plombovacími místy (2 plombovací šrouby jsou součástí balení elektroměrové vany)
 - v neměřené části lze použít pouze kryty bez výřezu, které je nutné zaplombovat pomocí 4 plombovacích šroubů na kryt.



Sestava pro 2 elektroměry

Skříně

Provedení skříně	Typ	Objednací kód	Rozměry [mm]			Balení [ks]
			Výška	Šířka	Hloubka	
Zapuštěná skříně	RZE-Z-0806015	OEZ:47754	850	610	229	1
Nástěnná skříně	RZE-N-0806025	OEZ:47767	853	610	250	1
Zapuštěná skříně s požární odolností	RZE-Z-0806015-EI30S	OEZ:47780	873	678	242	1

Příslušenství potřebné ke kompletaci sestavy

Typ	Objednací kód	Popis	Balení [ks]
PD-MS-LM08	OEZ:47648	Modulární lišty pro RZE, NP výšky 800 mm, sada	1
PD-MS-D-RZE	OEZ:47750	Držáky, sada spojovacího materiálu pro upevnění MS v RZE	1
PD-MS-1E206	OEZ:47681	Elektroměrová vana, počet elektroměrových míst vedle sebe 2, výška vany 400 mm, pro RZE, NP, QA šířky 600 mm	2
PD-MS-KM00506	OEZ:47699	Kryt bez výřezu, výška krytu 50 mm, pro RZE, NP, QA šířky 600 mm	1
PD-MS-KMV01506	OEZ:47687	Kryt s výřezem 45 mm, počet modulů 23, výška krytu 150 mm, pro RZE, NP, QA šířky 600 mm	1
PD-MS-KM01506	OEZ:47711	Kryt bez výřezu, výška krytu 150 mm, pro RZE, NP, QA šířky 600 mm	1
PD-MS-35LD06	OEZ:47657	DIN lišta TH35-15, pro RZE, NP, QA šířky 600 mm	2
PD-MS-UM5P	OEZ:39732	Plombovací šrouby, M5 x 10, sada 4 ks	1
PD-RB-DVA4PS	OEZ:44470	Schránka, plast, připevnění - samolepicí páska, A4	1



Sestava pro 3 elektroměry

Skříně

Provedení skříně	Typ	Objednací kód	Rozměry [mm]			Balení [ks]
			Výška	Šířka	Hloubka	
Zapuštěná skříně	RZE-Z-0808015	OEZ:47758	850	810	229	1
Nástěnná skříně	RZE-N-0808025	OEZ:47771	853	810	250	1
Zapuštěná skříně s požární odolností	RZE-Z-0808015-EI30S	OEZ:47784	873	878	242	1

Příslušenství potřebné ke kompletaci sestavy

Typ	Objednací kód	Popis	Balení [ks]
PD-MS-LM08	OEZ:47648	Modulární lišty pro RZE, NP výšky 800 mm, sada	1
PD-MS-D-RZE	OEZ:47750	Držáky, sada spojovacího materiálu pro upevnění MS v RZE	1
PD-MS-1E308	OEZ:47682	Elektroměrová vana, počet elektroměrových míst vedle sebe 3, výška vany 400 mm, pro RZE, NP, QA šířky 800 mm	1
PD-MS-KM00508	OEZ:47700	Kryt bez výřezu, výška krytu 50 mm, pro RZE, NP, QA šířky 800 mm	1
PD-MS-KMV01508	OEZ:47688	Kryt s výřezem 45 mm, počet modulů 34, výška krytu 150 mm, pro RZE, NP, QA šířky 800 mm	1
PD-MS-KM01508	OEZ:47712	Kryt bez výřezu, výška krytu 150 mm, pro RZE, NP, QA šířky 800 mm	1
PD-MS-35LD08	OEZ:47658	DIN lišta TH35-15, pro RZE, NP, QA šířky 800 mm	2
PD-MS-UM5P	OEZ:39732	Plombovací šrouby, M5 x 10, sada 4 ks	1
PD-RB-DVA4PS	OEZ:44470	Schránka, plast, připevnění - samolepicí páska, A4	1



Sestava pro 4 elektroměry

Skříně

Provedení skříně	Typ	Objednávací kód	Rozměry [mm]			Balení [ks]
			Výška	Šířka	Hloubka	
Zapuštěná skřín	RZE-Z-1206015	OEZ:47755	1250	610	229	1
Nástěnná skřín	RZE-N-1206025	OEZ:47768	1253	610	250	1
Zapuštěná skřín s požární odolností	RZE-Z-1206015-EI30S	OEZ:47781	1273	678	242	1

Příslušenství potřebné ke kompletaci sestavy

Typ	Objednávací kód	Popis	Balení [ks]
PD-MS-LM12	OEZ:47650	Modulární lišty pro RZE, NP výšky 1200 mm, sada	1
PD-MS-D-RZE	OEZ:47750	Držáky, sada spojovacího materiálu pro upevnění MS v RZE	1
PD-MS-1E206	OEZ:47681	Elektroměrová vana, počet elektroměrových míst vedle sebe 2, výška vany 400 mm, pro RZE, NP, QA šířky 600 mm	2
PD-MS-KM00506	OEZ:47699	Kryt bez výřezu, výška krytu 50 mm, pro RZE, NP, QA šířky 600 mm	1
PD-MS-KMV01506	OEZ:47687	Kryt s výřezem 45 mm, počet modulů 23, výška krytu 150 mm, pro RZE, NP, QA šířky 600 mm	1
PD-MS-KM01506	OEZ:47711	Kryt bez výřezu, výška krytu 150 mm, pro RZE, NP, QA šířky 600 mm	1
PD-MS-35LD06	OEZ:47657	DIN lišta TH35-15, pro RZE, NP, QA šířky 600 mm	2
PD-MS-UM5P	OEZ:39732	Plombovací šrouby, M5 x 10, sada 4 ks	1
PD-RB-DVA4PS	OEZ:44470	Schránka, plast, přípevnění - samolepicí páska, A4	1

Sestava pro 6 elektroměrů ve dvou řadách

Skříně

Provedení skříně	Typ	Objednávací kód	Rozměry [mm]			Balení [ks]
			Výška	Šířka	Hloubka	
Zapuštěná skřín	RZE-Z-1208015	OEZ:47759	1250	810	229	1
Nástěnná skřín	RZE-N-1208025	OEZ:47772	1253	810	250	1
Zapuštěná skřín s požární odolností	RZE-Z-1208015-EI30S	OEZ:47785	1273	878	242	1

Příslušenství potřebné ke kompletaci sestavy

Typ	Objednávací kód	Popis	Balení [ks]
PD-MS-LM12	OEZ:47650	Modulární lišty pro RZE, NP výšky 1200 mm, sada	1
PD-MS-D-RZE	OEZ:47750	Držáky, sada spojovacího materiálu pro upevnění MS v RZE	1
PD-MS-1E308	OEZ:47682	Elektroměrová vana, počet elektroměrových míst vedle sebe 3, výška vany 400 mm, pro RZE, NP, QA šířky 800 mm	2
PD-MS-KM00508	OEZ:47700	Kryt bez výřezu, výška krytu 50 mm, pro RZE, NP, QA šířky 800 mm	1
PD-MS-KMV01508	OEZ:47688	Kryt s výřezem 45 mm, počet modulů 34, výška krytu 150 mm, pro RZE, NP, QA šířky 800 mm	1
PD-MS-KM01508	OEZ:47712	Kryt bez výřezu, výška krytu 150 mm, pro RZE, NP, QA šířky 800 mm	1
PD-MS-35LD08	OEZ:47658	DIN lišta TH35-15, pro RZE, NP, QA šířky 800 mm	2
PD-MS-UM5P	OEZ:39732	Plombovací šrouby, M5 x 10, sada 4 ks	1
PD-RB-DVA4PS	OEZ:44470	Schránka, plast, přípevnění - samolepicí páska, A4	1

Sestava pro 6 elektroměrů ve třech řadách

Skříně

Provedení skříně	Typ	Objednávací kód	Rozměry [mm]			Balení [ks]
			Výška	Šířka	Hloubka	
Zapuštěná skřín	RZE-Z-2006015	OEZ:47757	2050	610	229	1
Nástěnná skřín	RZE-N-2006025	OEZ:47770	2053	610	250	1
Zapuštěná skřín s požární odolností	RZE-Z-2006015-EI30S	OEZ:47783	2073	678	242	1

Příslušenství potřebné ke kompletaci sestavy

Typ	Objednávací kód	Popis	Balení [ks]
PD-MS-LM20	OEZ:47653	Modulární lišty pro RZE, QA výšky 2000 mm, sada	1
PD-MS-D-RZE	OEZ:47750	Držáky, sada spojovacího materiálu pro upevnění MS v RZE	1
PD-MS-1E206	OEZ:47681	Elektroměrová vana, počet elektroměrových míst vedle sebe 2, výška vany 400 mm, pro RZE, NP, QA šířky 600 mm	3
PD-MS-KMV01506	OEZ:47687	Kryt s výřezem 45 mm, počet modulů 23, výška krytu 150 mm, pro RZE, NP, QA šířky 600 mm	2
PD-MS-KM01506	OEZ:47711	Kryt bez výřezu, výška krytu 150 mm, pro RZE, NP, QA šířky 600 mm	1
PD-MS-KM03006	OEZ:47721	Kryt bez výřezu, výška krytu 300 mm, pro RZE, NP, QA šířky 600 mm	1
PD-MS-35LD06	OEZ:47657	DIN lišta TH35-15, pro RZE, NP, QA šířky 600 mm	5
PD-MS-UM5P	OEZ:39732	Plombovací šrouby, M5 x 10, sada 4 ks	1
PD-RB-DVA4PS	OEZ:44470	Schránka, plast, přípevnění - samolepicí páska, A4	1



Sestava pro 8 elektroměrů

Skříně

Provedení skříně	Typ	Objednáací kód	Rozměry [mm]			Balení [ks]
			Výška	Šířka	Hloubka	
Zapuštěná skřín	RZE-Z-1610015	OEZ:47762	1650	1010	229	1
Nástěnná skřín	RZE-N-1610025	OEZ:47775	1653	1010	250	1
Zapuštěná skřín s požární odolností	RZE-Z-1610015-EI30S	OEZ:47788	1673	1078	242	1

Příslušenství potřebné ke kompletaci sestavy

Typ	Objednáací kód	Popis	Balení [ks]
PD-MS-LM16	OEZ:47651	Modulární lišty pro RZE výšky 1600 mm, sada	1
PD-MS-D-RZE	OEZ:47750	Držáky, sada spojovacího materiálu pro upevnění MS v RZE	1
PD-MS-1E410	OEZ:47683	Elektroměrová vana, počet elektroměrových míst vedle sebe 4, výška vany 400 mm, pro RZE, QA šířky 1000 mm	2
PD-MS-KMV01510	OEZ:47689	Kryt s výřezem 45 mm, počet modulů 45, výška krytu 150 mm, pro RZE, QA šířky 1000 mm	2
PD-MS-KM01510	OEZ:47713	Kryt bez výřezu, výška krytu 150 mm, pro RZE, QA šířky 1000 mm	1
PD-MS-KM03010	OEZ:47723	Kryt bez výřezu, výška krytu 300 mm, pro RZE, QA šířky 1000 mm	1
PD-MS-35LD10	OEZ:47659	DIN lišta TH35-15, pro RZE, QA šířky 1000 mm	5
PD-MS-UM5P	OEZ:39732	Plombovací šrouby, M5 x 10, sada 4 ks	1
PD-RB-DVA4PS	OEZ:44470	Schránka, plast, připevnění - samolepicí páska, A4	1

Sestava pro 9 elektroměrů

Skříně

Provedení skříně	Typ	Objednáací kód	Rozměry [mm]			Balení [ks]
			Výška	Šířka	Hloubka	
Zapuštěná skřín	RZE-Z-2008015	OEZ:47761	2050	810	229	1
Nástěnná skřín	RZE-N-2008025	OEZ:47774	2053	810	250	1
Zapuštěná skřín s požární odolností	RZE-Z-2008015-EI30S	OEZ:47787	2073	878	242	1

Příslušenství potřebné ke kompletaci sestavy

Typ	Objednáací kód	Popis	Balení [ks]
PD-MS-LM20	OEZ:47653	Modulární lišty pro RZE, QA výšky 2000 mm, sada	1
PD-MS-D-RZE	OEZ:47750	Držáky, sada spojovacího materiálu pro upevnění MS v RZE	1
PD-MS-1E308	OEZ:47682	Elektroměrová vana, počet elektroměrových míst vedle sebe 3, výška vany 400 mm, pro RZE, NP, QA šířky 800 mm	3
PD-MS-KMV01508	OEZ:47688	Kryt s výřezem 45 mm, počet modulů 34, výška krytu 150 mm, pro RZE, NP, QA šířky 800 mm	2
PD-MS-KM01508	OEZ:47712	Kryt bez výřezu, výška krytu 150 mm, pro RZE, NP, QA šířky 800 mm	1
PD-MS-KM03008	OEZ:47722	Kryt bez výřezu, výška krytu 300 mm, pro RZE, NP, QA šířky 800 mm	1
PD-MS-35LD08	OEZ:47658	DIN lišta TH35-15, pro RZE, NP, QA šířky 800 mm	5
PD-MS-UM5P	OEZ:39732	Plombovací šrouby, M5 x 10, sada 4 ks	1
PD-RB-DVA4PS	OEZ:44470	Schránka, plast, připevnění - samolepicí páska, A4	1

Sestava pro 10 elektroměrů

Skříně

Provedení skříně	Typ	Objednáací kód	Rozměry [mm]			Balení [ks]
			Výška	Šířka	Hloubka	
Zapuštěná skřín	RZE-Z-1612015	OEZ:47764	1650	1210	229	1
Nástěnná skřín	RZE-N-1612025	OEZ:47777	1653	1210	250	1
Zapuštěná skřín s požární odolností	RZE-Z-1612015-EI30S	OEZ:47790	1673	1278	242	1

Příslušenství potřebné ke kompletaci sestavy

Typ	Objednáací kód	Popis	Balení [ks]
PD-MS-LM16	OEZ:47651	Modulární lišty pro RZE výšky 1600 mm, sada	1
PD-MS-D-RZE	OEZ:47750	Držáky, sada spojovacího materiálu pro upevnění MS v RZE	1
PD-MS-1E512	OEZ:47684	Elektroměrová vana, počet elektroměrových míst vedle sebe 5, výška vany 400 mm, pro RZE, QA šířky 1200 mm	2
PD-MS-KMV01512	OEZ:47690	Kryt s výřezem 45 mm, počet modulů 55, výška krytu 150 mm, pro RZE, QA šířky 1200 mm	2
PD-MS-KM01510	OEZ:47713	Kryt bez výřezu, výška krytu 150 mm, pro RZE, QA šířky 1000 mm	1
PD-MS-KM03012	OEZ:47724	Kryt bez výřezu, výška krytu 300 mm, pro RZE, QA šířky 1200 mm	1
PD-MS-35LD12	OEZ:47660	DIN lišta TH35-15, pro RZE, QA šířky 1200 mm	5
PD-MS-UM5P	OEZ:39732	Plombovací šrouby, M5 x 10, sada 4 ks	1
PD-RB-DVA4PS	OEZ:44470	Schránka, plast, připevnění - samolepicí páska, A4	1



Sestava pro 12 elektroměrů

Skříň

Provedení skříně	Typ	Objednávací kód	Rozměry [mm]			Balení [ks]
			Výška	Šířka	Hloubka	
Zapuštěná skříň	RZE-Z-2010015	OEZ:47763	2050	1010	229	1
Nástěnná skříň	RZE-N-2010025	OEZ:47776	2053	1010	250	1
Zapuštěná skříň s požární odolností	RZE-Z-2010015-EI30S	OEZ:47789	2073	1078	242	1

Příslušenství potřebné ke kompletaci sestavy

Typ	Objednávací kód	Popis	Balení [ks]
PD-MS-LM20	OEZ:47653	Modulární lišty pro RZE, QA výšky 2000 mm, sada	1
PD-MS-D-RZE	OEZ:47750	Držáky, sada spojovacího materiálu pro upevnění MS v RZE	1
PD-MS-1E410	OEZ:47683	Elektroměrová vana, počet elektroměrových míst vedle sebe 4, výška vany 400 mm, pro RZE, QA šířky 1000 mm	3
PD-MS-KMV01510	OEZ:47689	Kryt s výřezem 45 mm, počet modulů 45, výška krytu 150 mm, pro RZE, QA šířky 1000 mm	2
PD-MS-KM01510	OEZ:47713	Kryt bez výřezu, výška krytu 150 mm, pro RZE, QA šířky 1000 mm	1
PD-MS-KM03010	OEZ:47723	Kryt bez výřezu, výška krytu 300 mm, pro RZE, QA šířky 1000 mm	1
PD-MS-35LD10	OEZ:47659	DIN lišta TH35-15, pro RZE, QA šířky 1000 mm	5
PD-MS-UM5P	OEZ:39732	Plombovací šrouby, M5 x 10, sada 4 ks	1
PD-RB-DVA4PS	OEZ:44470	Schránka, plast, připevnění - samolepicí páska, A4	1

Sestava pro 15 elektroměrů

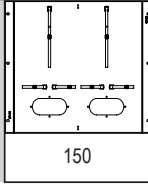
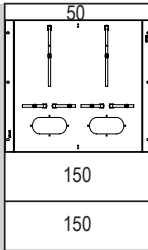
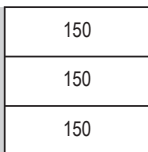
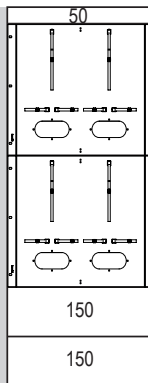
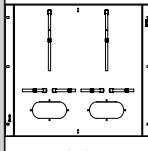
Skříň

Provedení skříně	Typ	Objednávací kód	Rozměry [mm]			Balení [ks]
			Výška	Šířka	Hloubka	
Zapuštěná skříň	RZE-Z-2012015	OEZ:47765	2050	1210	229	1
Nástěnná skříň	RZE-N-2012025	OEZ:47778	2053	1210	250	1
Zapuštěná skříň s požární odolností	RZE-Z-2012015-EI30S	OEZ:47791	2073	1278	242	1

Příslušenství potřebné ke kompletaci sestavy

Typ	Objednávací kód	Popis	Balení [ks]
PD-MS-LM20	OEZ:47653	Modulární lišty pro RZE, QA výšky 2000 mm, sada	1
PD-MS-D-RZE	OEZ:47750	Držáky, sada spojovacího materiálu pro upevnění MS v RZE	1
PD-MS-1E512	OEZ:47684	Elektroměrová vana, počet elektroměrových míst vedle sebe 5, výška vany 400 mm, pro RZE, QA šířky 1200 mm	3
PD-MS-KMV01512	OEZ:47690	Kryt s výřezem 45 mm, počet modulů 55, výška krytu 150 mm, pro RZE, QA šířky 1200 mm	2
PD-MS-KM01512	OEZ:47714	Kryt bez výřezu, výška krytu 150 mm, pro RZE, QA šířky 1200 mm	1
PD-MS-KM03012	OEZ:47724	Kryt bez výřezu, výška krytu 300 mm, pro RZE, QA šířky 1200 mm	1
PD-MS-35LD12	OEZ:47660	DIN lišta TH35-15, pro RZE, QA šířky 1200 mm	5
PD-MS-UM5P	OEZ:39732	Plombovací šrouby, M5 x 10, sada 4 ks	1
PD-RB-DVA4PS	OEZ:44470	Schránka, plast, připevnění - samolepicí páska, A4	1

PŘÍKLADY OSAZENÍ SKŘÍNÍ RZE

Vnitřní výška (mm)					
RZE-Z-06..015 RZE-N-06..025 RZE-Z-06-..015-EI30S 550	100		150		
	150				
	150				
	150				
RZE-Z-08..015 RZE-N-08..025 RZE-Z-08..015-EI30S 750	150		150		
	150				
	150				
	150				
	150				
RZE-Z-12..015 RZE-N-12..025 RZE-Z-12..015-EI30S 1 150	100		150		
	150				150
	150				150
	150		150		
	150				
	150				
	150				
	150				
	150				

Vnitřní výška (mm)							
RZE-Z-16..015 RZE-N-16..025 RZE-Z-16..015-EI30S 1 550	50		100		150	50	
	150		150		150		
	150		150		150		
	150		150		150		
	150		150		150		
	150		150		150		
	150		150		150		
	150		150		150		
	150		150		150		
	150		150		150		
	150		150		150		
	150		150		150		
	150		150		150		
RZE-Z-20..015 RZE-N-20..025 RZE-Z-20..015-EI30S 1 950	150	50		100		150	50
	150	150		150		150	
	150	150		150		150	
	150	150		150		150	
	150	150		150		150	
	150	150		150		150	
	150	150		150		150	
	150	150		150		150	
	150	150		150		150	
	150	150		150		150	
	150	150		150		150	
	150	150		150		150	
	150	150		150		150	



TECHNICKÁ PODPORA

T +420 464 600 022
E technicka.podpora.cz@oez.com

Softwarová podpora - programy Sichr,
Konfiguratör OEZ, podpora pro CAD/CAE
a e-shopy
E softwarova.podpora.cz@oez.com

KATALOGOVÁ DOKUMENTACE

Pro zaslání katalogové dokumentace prosíme
vyplňte formulář uvedený na adrese:
W www.oez.cz/ke-stazeni/zadost-o-zaslani-dokumentace

OBCHOD

Prodej a příjem objednávek
T +420 465 672 712
E prodej.cz@oez.com, objednavky.cz@oez.com

SERVISNÍ SLUŽBY

Operativní servis
T +420 465 672 313
E servis.cz@oez.com

Nepřetržitá pohotovostní služba
T +420 602 432 786

Prevence poruch - asistenční služby,
diagnostika a údržba přístrojů
T +420 465 672 369
E servisni.sluzby.cz@oez.com

Modernizace rozváděčů - retrofity
T +420 465 672 193
E retrofity.cz@oez.com

CZ

OEZ s.r.o.
Šedivská 339
561 51 Letohrad
Czech Republic

E oez.cz@oez.com
T +420 465 672 111
W www.oez.cz

DIČ: CZ49810146
IČ: 49810146
Firma zapsaná v obch.
rejstříku KS v HK, oddíl C,
vložka 4649



TECHNICKÁ PODPORA

T +421 2 49 21 25 55
E technicka.podpora.sk@oez.com

OBCHOD

Predaj a príjem objednávok
T +421 2 49 21 25 13
T +421 2 49 21 25 15
E predaj.sk@oez.com

SERVISNÉ SLUŽBY

Servis
T +421 2 49 21 25 09

Nepretržitá pohotovostná služba servisu
T +421 905 908 658
E servis.sk@oez.com

SK

OEZ Slovakia, spol. s r.o.
Pri majeri 10
831 07 Bratislava
Slovakia

E oez.sk@oez.com
T +421 2 49 21 25 11
W www.oez.sk

IČ DPH: SK2020338738
IČO: 314 05 614
Zápis do Obchodného
registra Mestského súdu
Bratislava III, oddiel Sro,
vložka číslo: 9850/B



Vydání: 04/2024

Změny a chyby vyhrazeny. Informace uvedené v tomto dokumentu obsahují pouze obecné popisy a/nebo funkční vlastnosti platné k datu vydání, mohou být v průběhu dalšího vývoje výrobků upraveny. Požadované funkční vlastnosti jsou závazné pouze pokud jsou výslovně dohodnuty v uzavřené smlouvě.

Aktuální a další informace o silnoproudých rozvodech nízkého napětí a elektroinstalační technice jsou k dispozici na internetu na adrese www.oez.cz.



Změny vyhrazeny

www.oez.cz
www.oez.sk

